

高校毕业生社保补贴申领

实施编码：1143112800661955X04002014107004

咨询方式 0746-4767820 监督投诉方式 0746-4712216

基本信息

| | | | |
|--------|--------|---------|---------------|
| 事项类型 | 公共服务 | 办件类型 | 承诺件 |
| 行使层级 | 县级 | 实施机关 | 新田县人力资源和社会保障局 |
| 承诺办结时限 | 30个工作日 | 法定办结时限 | 30个工作日 |
| 是否收费 | 此项不收费 | 到办事现场次数 | 1次 |

显示更多

受理条件

对离校2年内未就业的高校毕业生灵活就业后缴纳的社保费，给予其个人实际缴费的40%的补贴，最长不超过2年。

所需材料

| 材料名称 | 材料类型 | 份数 | 提交方式 | 是否需要电子材料 | 来源渠道 |
|------------|--------|----|------|----------|-------|
| 身份证、毕业证复印件 | 原件和复印件 | 1份 | 现场提交 | 纸质 | 申请人自备 |
| 缴费凭证 | 原件 | 1份 | 现场提交 | 纸质 | 申请人自备 |
| 永州农商银行账号 | 复印件 | 1份 | 现场提交 | 纸质 | 申请人自备 |

办理地点

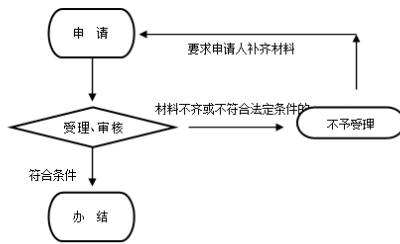
1 办理地点

湖南省永州市新田县龙泉大道政务中心2楼就业局窗口

2 办理时间

法定工作日，夏季（7月1日—9月30日）：上午8:30—12:00，下午14:30—17:30；冬季（10月1日—次年6月30日）：上午8:30—12:00，下午12:00—17:00

办理流程



收费依据

| 收费项目名称 | 收费标准 | 收费依据 | 是否允许减免 | 允许减免依据 |
|--------|------|------|--------|--------|
| 此项不收费 | | | | |

法律依据

- 《国务院关于进一步做好新形势下就业创业工作的意见》（国发〔2015〕23号）（十三）鼓励高校毕业生多渠道就业...对小微企业新招用毕业年度高校毕业生，签订1年以上劳动合同并缴纳社会保险费的，给予1年社会保险补贴.....
- 《关于印发〈就业补助资金管理办法〉的通知》（财社〔2017〕164号）第四条：就业补助资金分为对个人和单位的补贴、公共就业服务能力建设补助两类。对个人和单位的补贴资金用于.....社会保险补贴.....第七条：.....（二）高校毕业生社会保险补贴。对招用毕业年度高校毕业生，与之签订1年以上劳动合同并为其缴纳社会保险费的小微企业，给予最长不超过1年的社会保险补贴，不包括高校毕业生个人应缴纳的部分.....

结果样本

暂无结果样本