	资质等级
	资质证书：水 利 行 业 乙 级（A152012534） 岩土工程勘察乙级（B252012531） 水文地质勘察乙级（B252012531） 工 程 测 量 乙 级（B252012531） 测绘资质乙级（乙测资字 52505988）
中撰设计	

湖南省 永州市

上坪塘河流管理范围划定图册

（审定稿）

审批单位：新田县人民政府

审核单位：永州市水利局

永州市自然资源和规划局

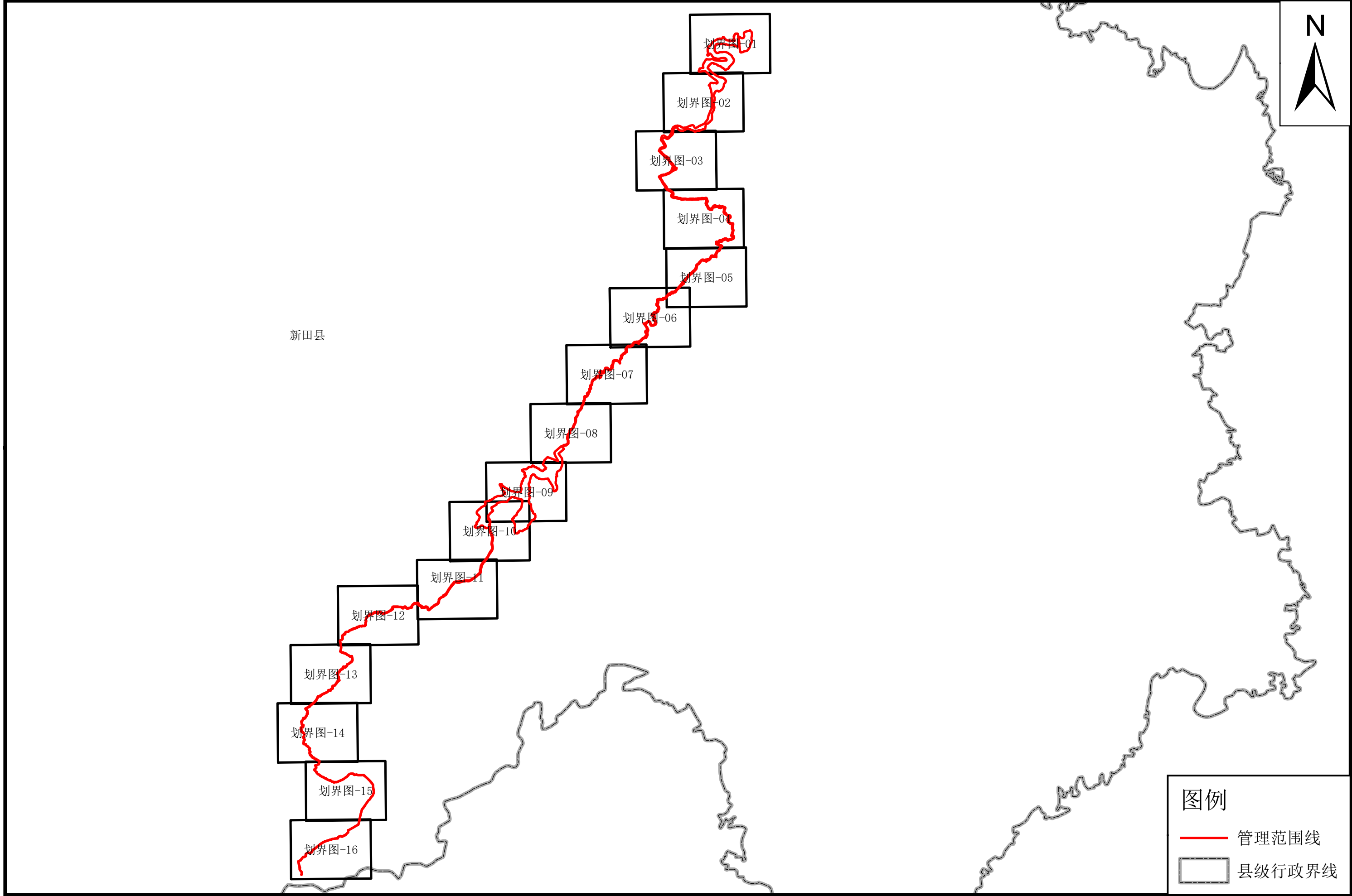
编制单位：新田县水利局

新田县自然资源局

中撰工程设计有限公司

二〇二五年九月

上坪塘管理范围划定接合图



批准单位：新田县人民政府 审核单位：永州市水利局、永州市自然资源和规划局
2025年8月航摄 2025年8月划界
2000国家大地坐标系，中央经线111度
1985国家高程基准

1:45000

制图单位：中撰工程设计有限公司
制图者：王天赐
检查者：黄仟均

新田县水利局
新田县自然资源局

上坪塘管理范围划定图



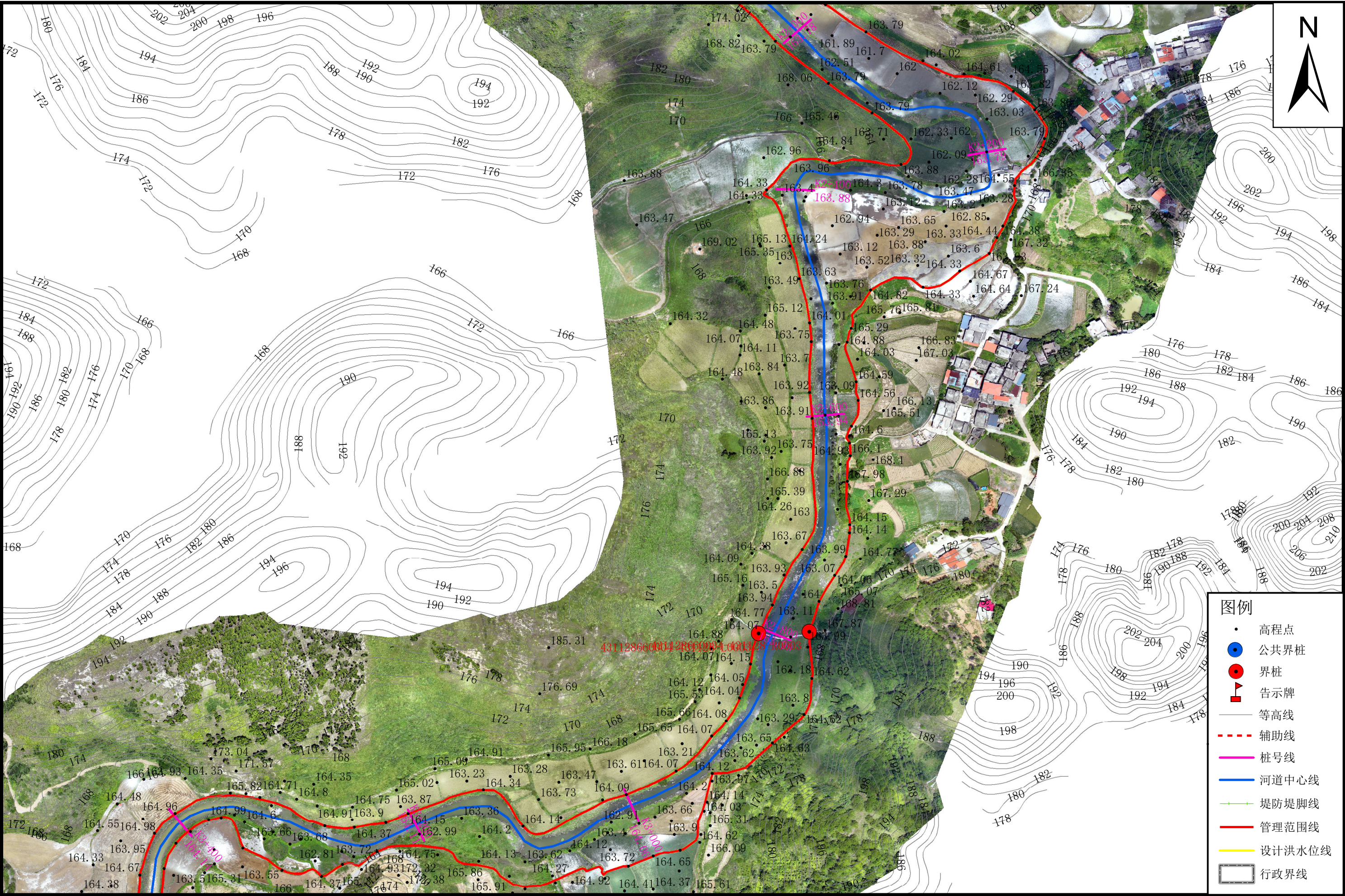
批准单位：新田县人民政府 审核单位：永州市水利局、永州市自然资源和规划局
2025年8月航摄 2025年8月划界
2000国家大地坐标系，中央经线111度
1985国家高程基准

1:3000

制图单位：中撰工程设计有限公司
制图者：王天赐
检查者：黄仟均 图号:01/ 16

新田县水利局
新田县自然资源局

上坪塘管理范围划定图



批准单位：新田县人民政府 审核单位：永州市水利局、永州市自然资源和规划局
2025年8月航摄 2025年8月划界
2000国家大地坐标系，中央经线111度
1985国家高程基准

1:3000

制图单位：中撰工程设计有限公司
制图者：王天赐
检查者：黄仟均 图号:02/ 16

新田县水利局
新田县自然资源局

上坪塘管理范围划定图



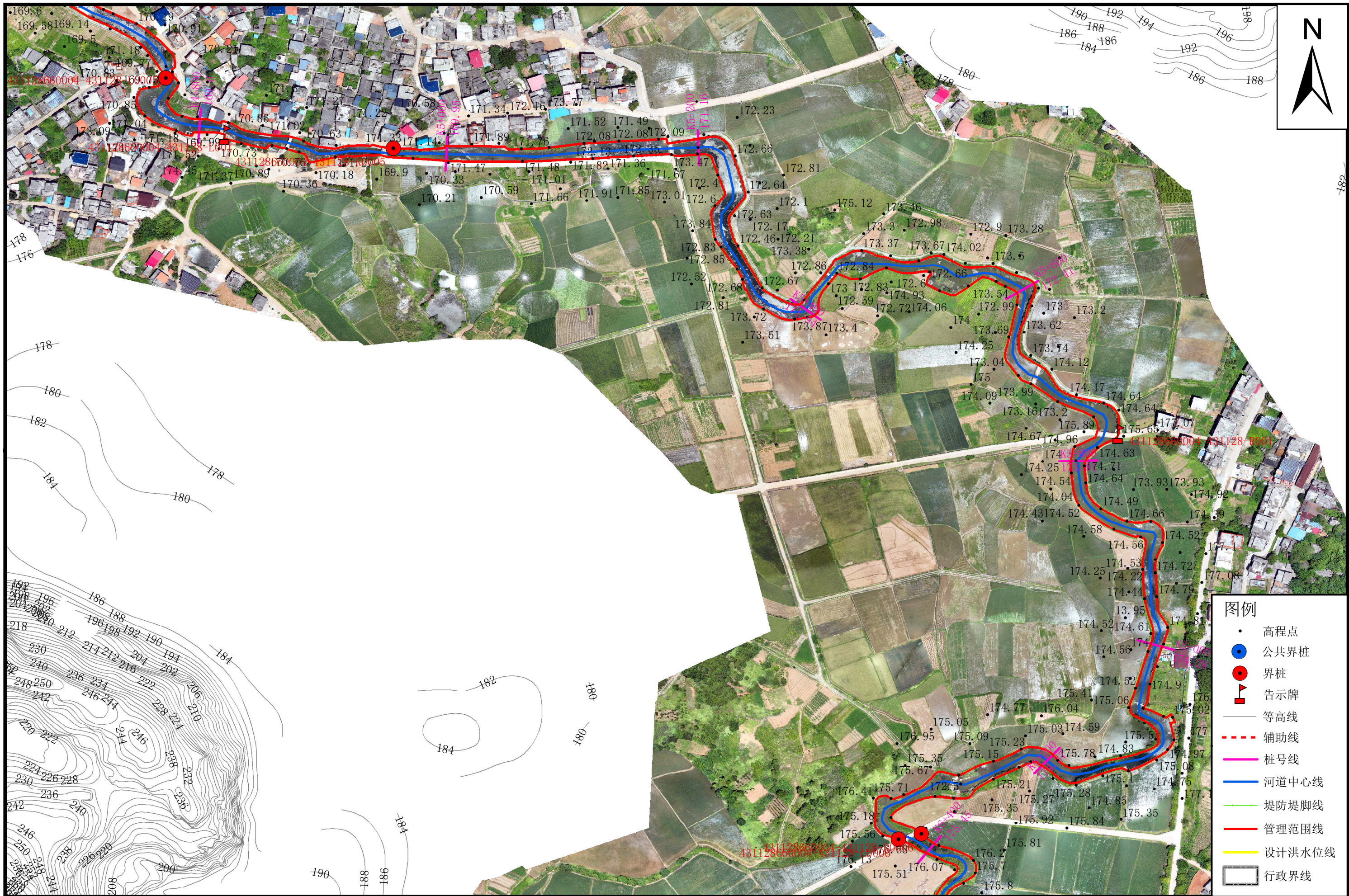
批准单位：新田县人民政府 审核单位：永州市水利局、永州市自然资源和规划局
2025年8月航摄 2025年8月划界
2000国家大地坐标系，中央经线111度
1985国家高程基准

1:3000

制图单位：中撰工程设计有限公司
制图者：王天赐
检查者：黄仟均 图号:03/ 16

新田县水利局
新田县自然资源局

上坪塘管理范围划定图



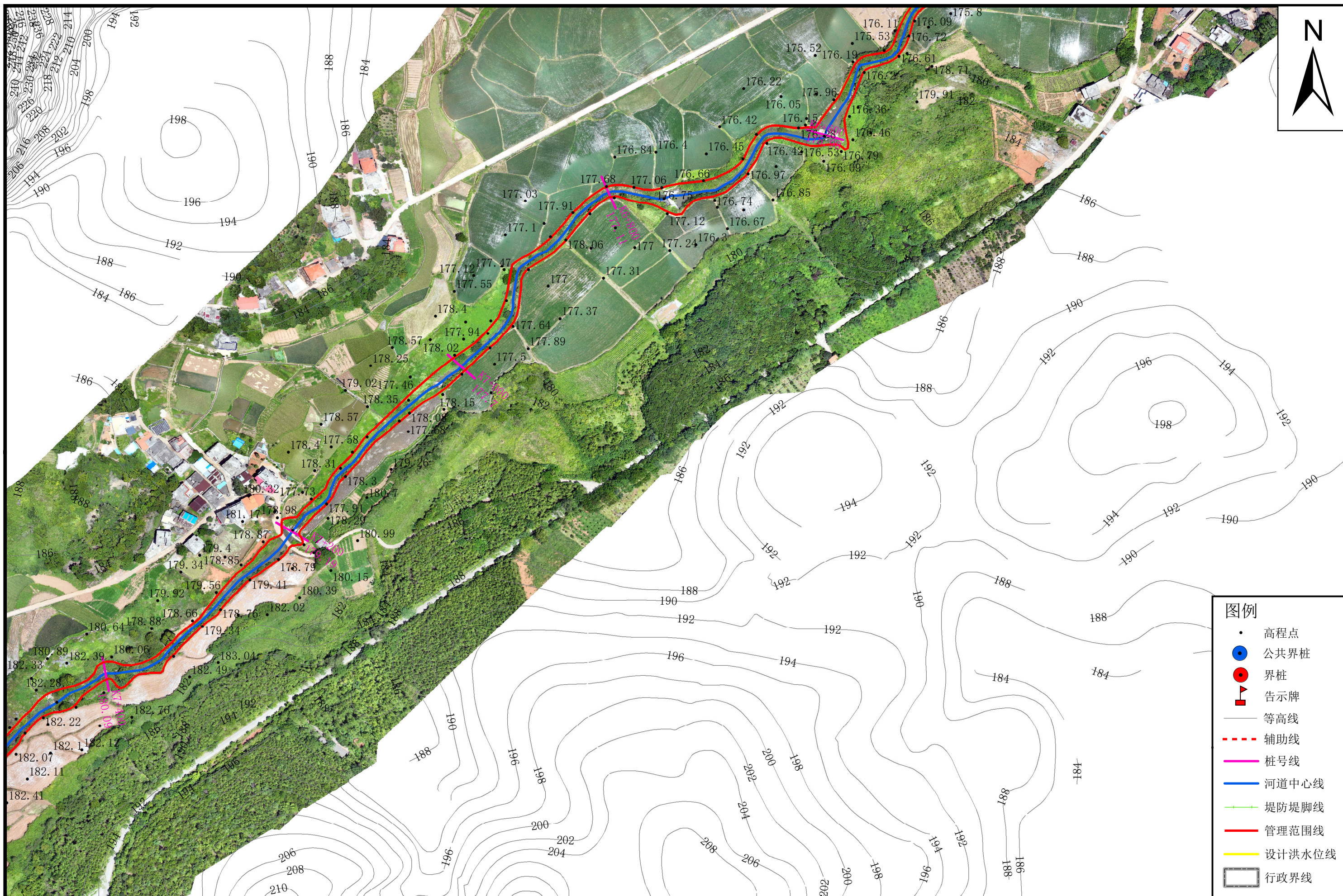
批准单位：新田县人民政府 审核单位：永州市水利局、永州市自然资源和规划局
2025年8月航摄 2025年8月划界
2000国家大地坐标系，中央经线111度
1985国家高程基准

1:3000

制图单位: 中撰工程设计有限公司
制图者: 王天赐
检查者: 黄仟均 图号: 04/ 16

图号:04/ 16

上坪塘管理范围划定图

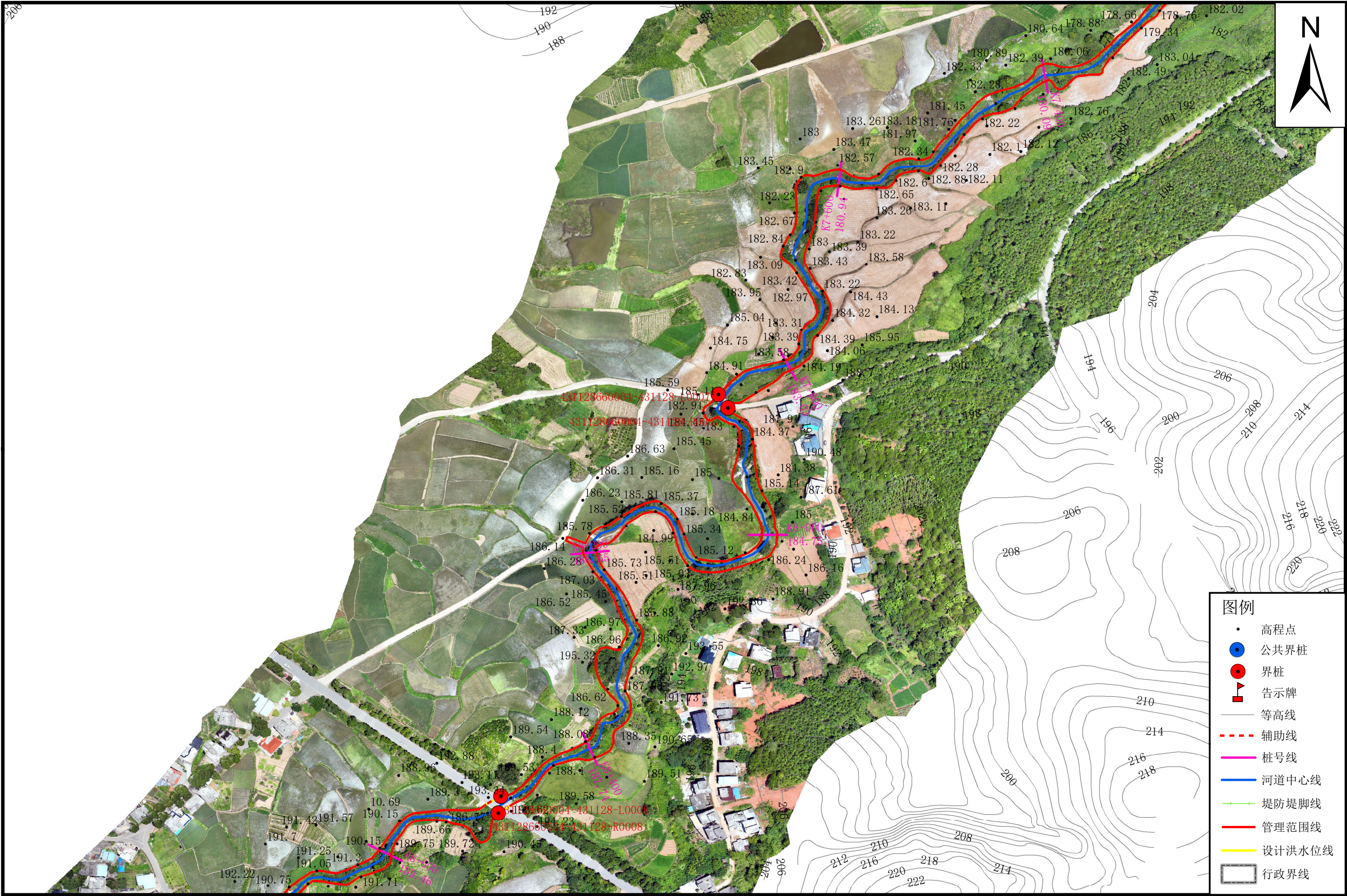


批准单位：新田县人民政府 审核单位：永州市水利局、永州市自然资源和规划局
2025年8月航摄 2025年8月划界
2000国家大地坐标系，中央经线111度
1985国家高程基准

1:3000

制图单位：中撰工程设计有限公司
制图者：王天赐
检查者：黄仟均

上坪塘管理范围划定图



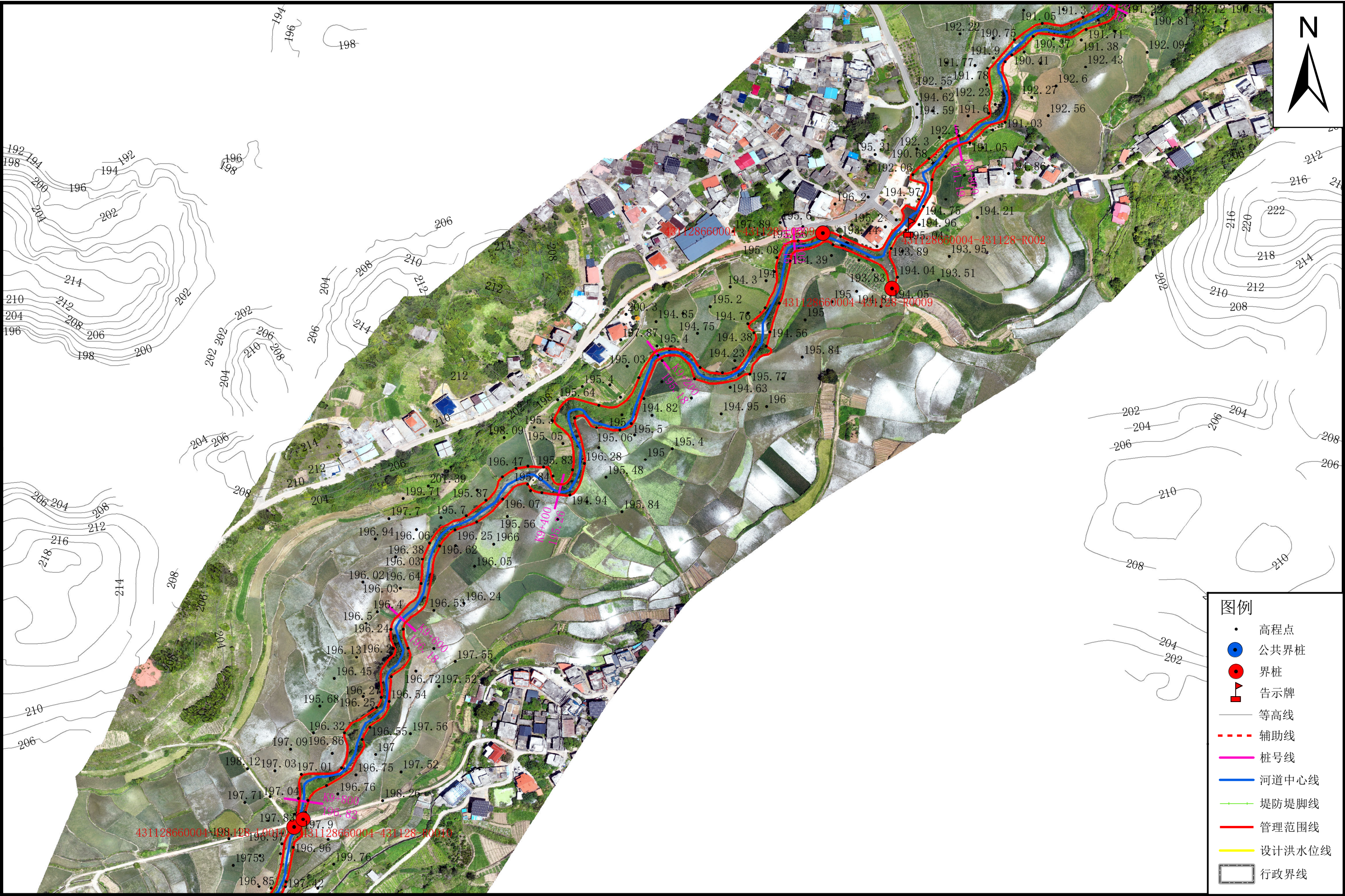
批准单位：新田县人民政府 审核单位：永州市水利局、永州市自然资源和规划局
2025年8月航摄 2025年8月划界
2000国家大地坐标系，中央经线111度
1985国家高程基准

1:3000

制图单位：中撰工程设计有限公司
制图者：王天赐
检查者：黄仟均 图号:06/ 16

新田县水利局
新田县自然资源局

上坪塘管理范围划定图

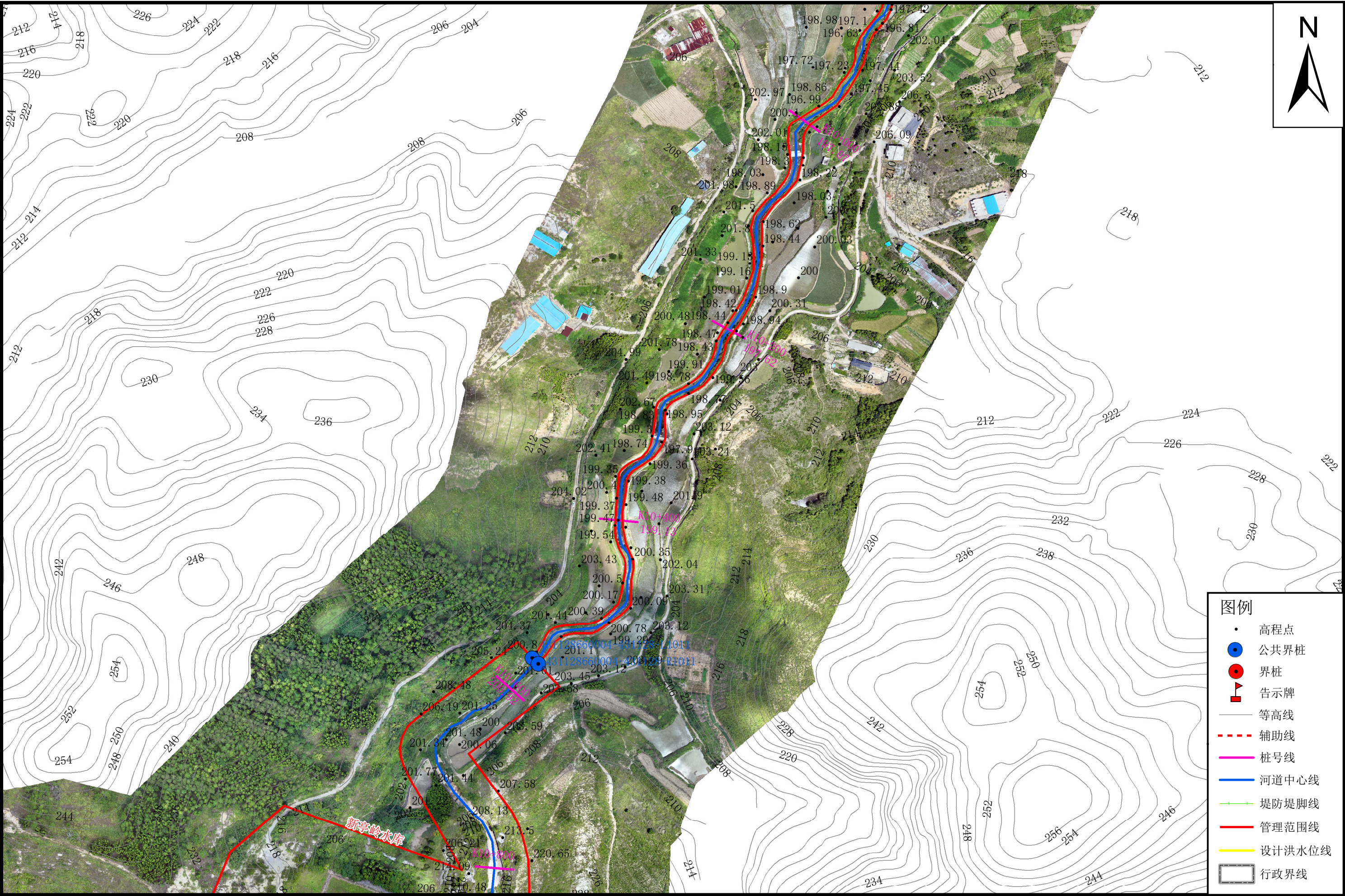


批准单位：新田县人民政府 审核单位：永州市水利局、永州市自然资源和规划局
2025年8月航摄 2025年8月划界
2000国家大地坐标系，中央经线111度
1985国家高程基准

1:3000

制图单位：中撰工程设计有限公司
制图者：王天赐
检查者：黄仟均 图号:07/ 16

上坪塘管理范围划定图



批准单位：新田县人民政府 审核单位：永州市水利局、永州市自然资源和规划局
2025年8月航摄 2025年8月划界
2000国家大地坐标系，中央经线111度
1985国家高程基准

1:3000

制图单位：中撰工程设计有限公司
制图者：王天赐
检查者：黄仟均 图号:08/ 16

上坪塘管理范围划定图

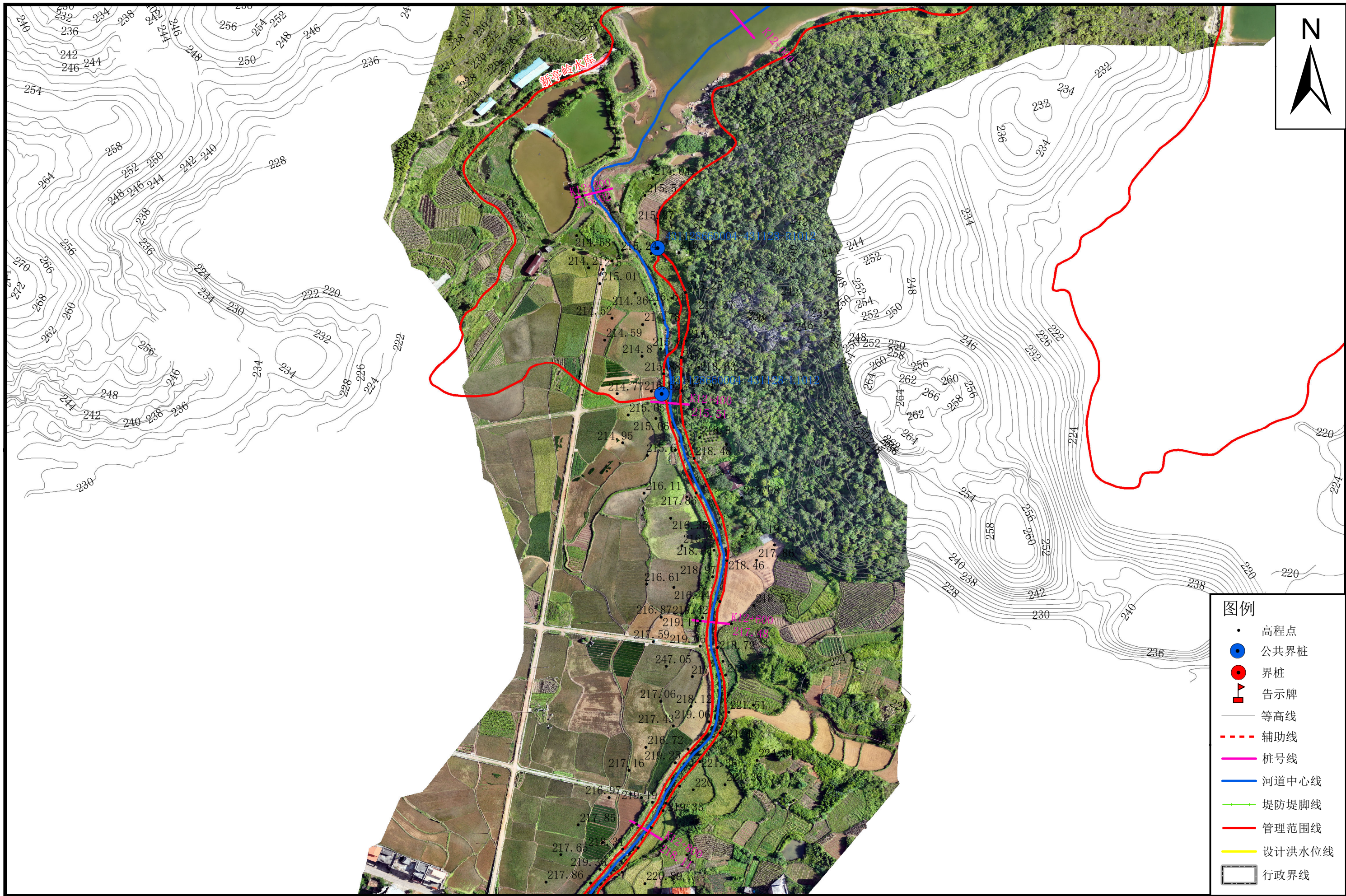


批准单位：新田县人民政府 审核单位：永州市水利局、永州市自然资源和规划局
2025年8月航摄 2025年8月划界
2000国家大地坐标系，中央经线111度
1985国家高程基准

1:3000

制图单位：中撰工程设计有限公司
制图者：王天赐
检查者：黄仟均 图号:09/ 16

上坪塘管理范围划定图



新田县水利局
新田县自然资源局

批准单位：新田县人民政府
2025年8月航摄 2025年8月划界
2000国家大地坐标系，中央经线111度
1985国家高程基准

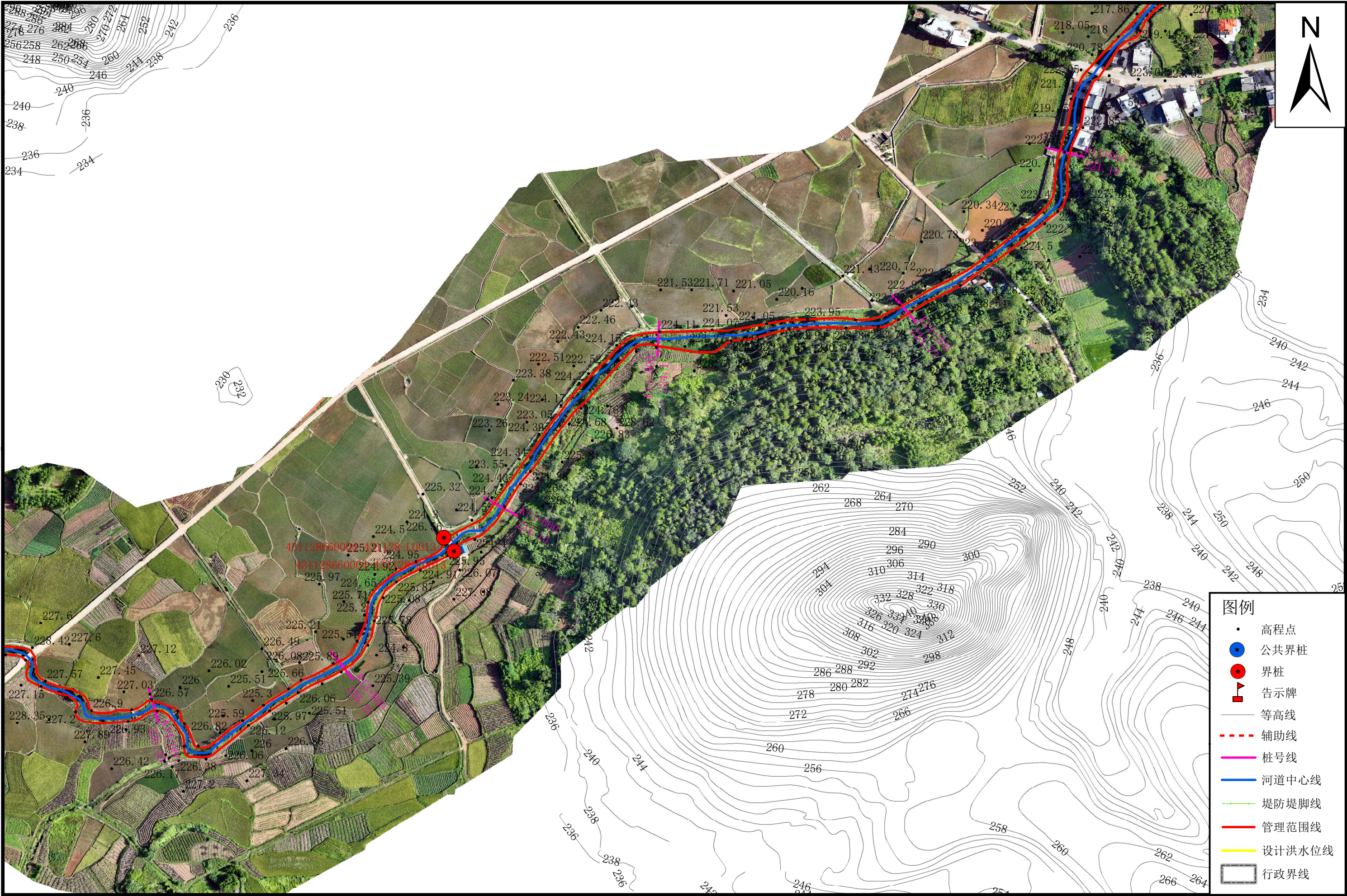
审核单位：永州市水利局、永州市自然资源和规划局

1:3000

制图单位：中撰工程设计有限公司
制图者：王天赐
检查者：黄仟均

图号:10/ 16

上坪塘管理范围划定图



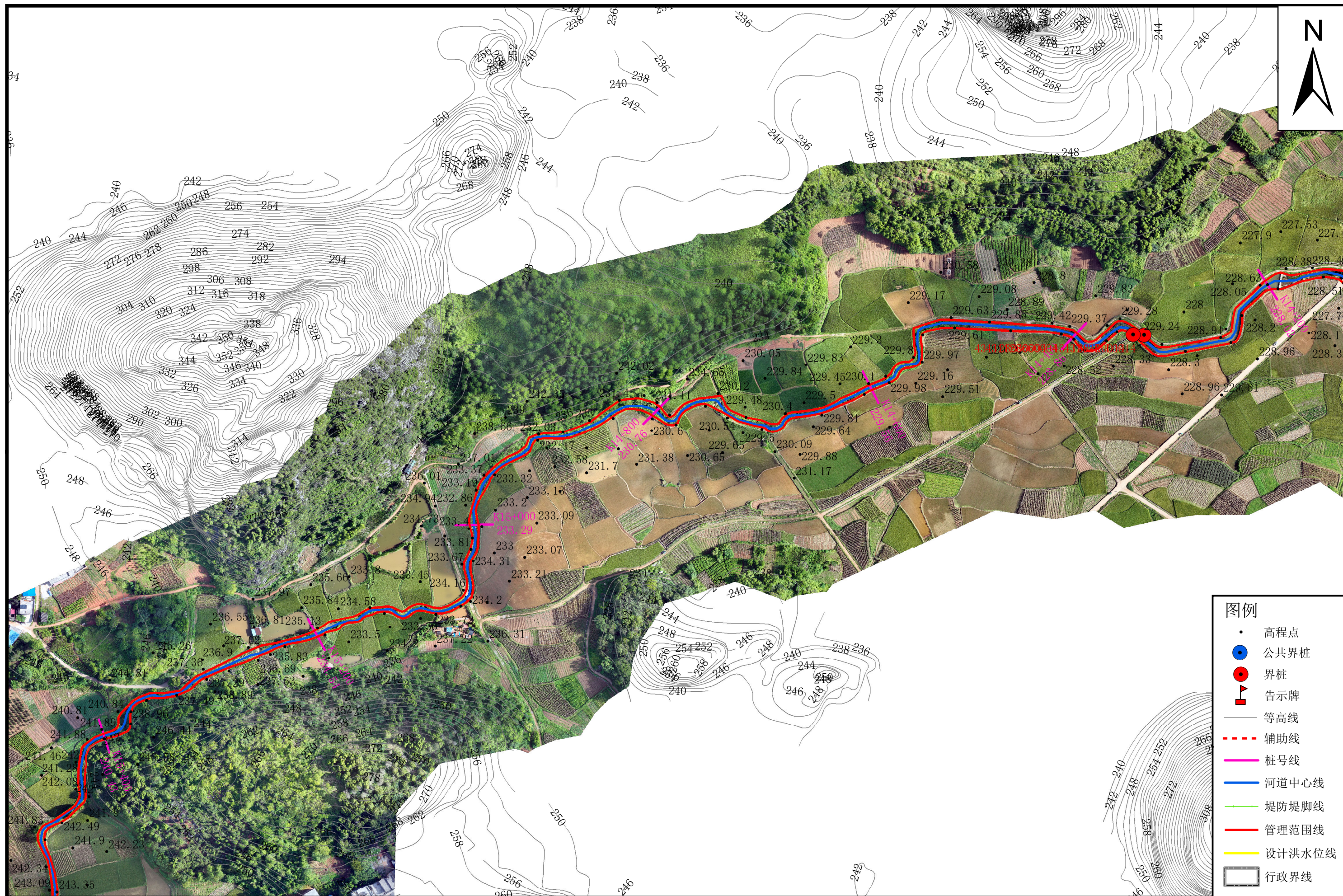
新田县水利局
新田县自然资源局

批准单位：新田县人民政府 审核单位：永州市水利局、永州市自然资源和规划局
2025年8月航摄 2025年8月划界
2000国家大地坐标系，中央经线111度
1985国家高程基准

1:3000

制图单位：中撰工程设计有限公司
制图者：王天赐
检查者：黄仟均 图号:11/ 16

上坪塘管理范围划定图

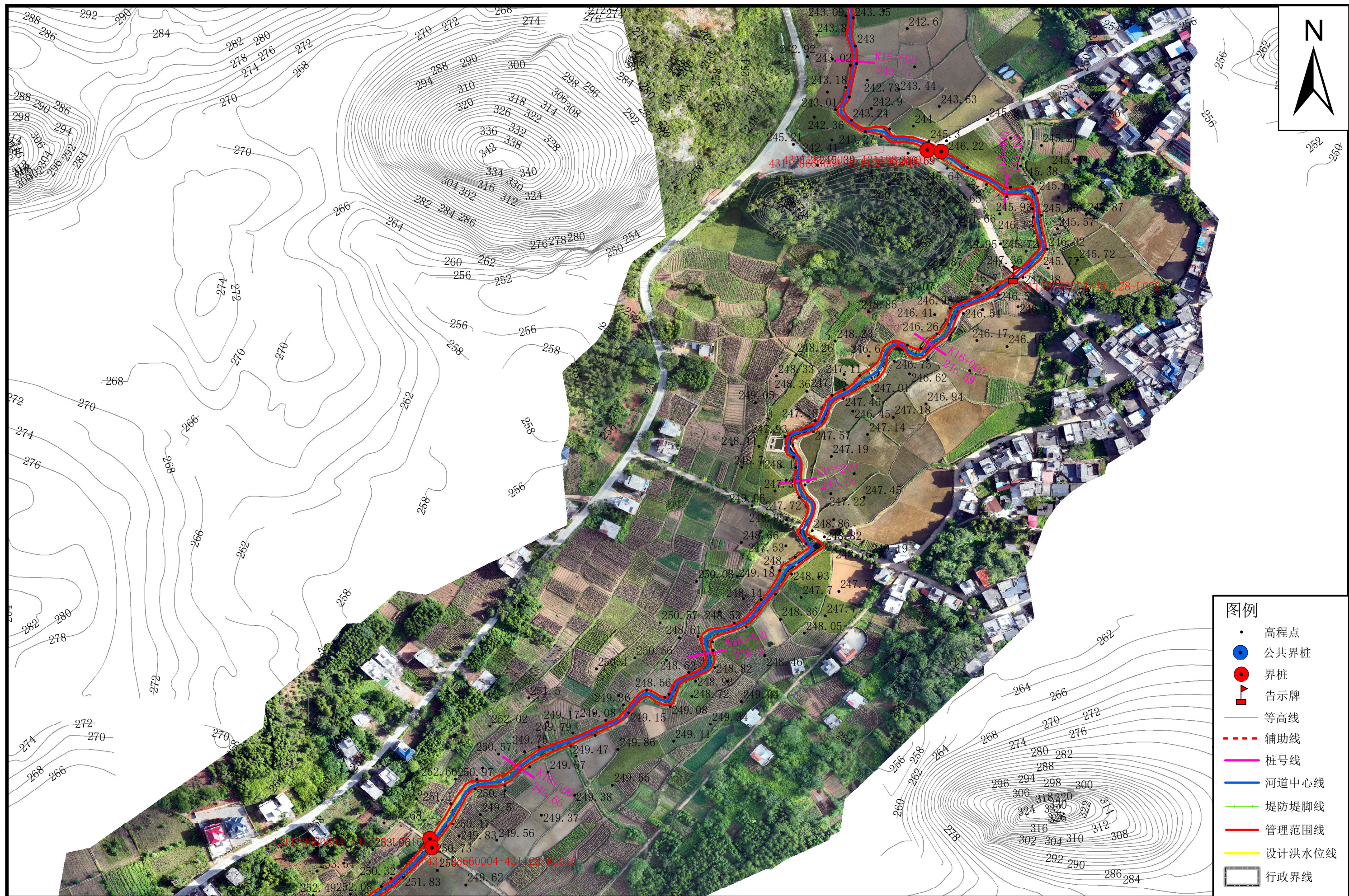


批准单位：新田县人民政府 审核单位：永州市水利局、永州市自然资源和规划局
2025年8月航摄 2025年8月划界
2000国家大地坐标系，中央经线111度
1985国家高程基准

1:3000

制图单位: 中撰工程设计有限公司
制图者: 王天赐
检查者: 黄仟均

上坪塘管理范围划定图

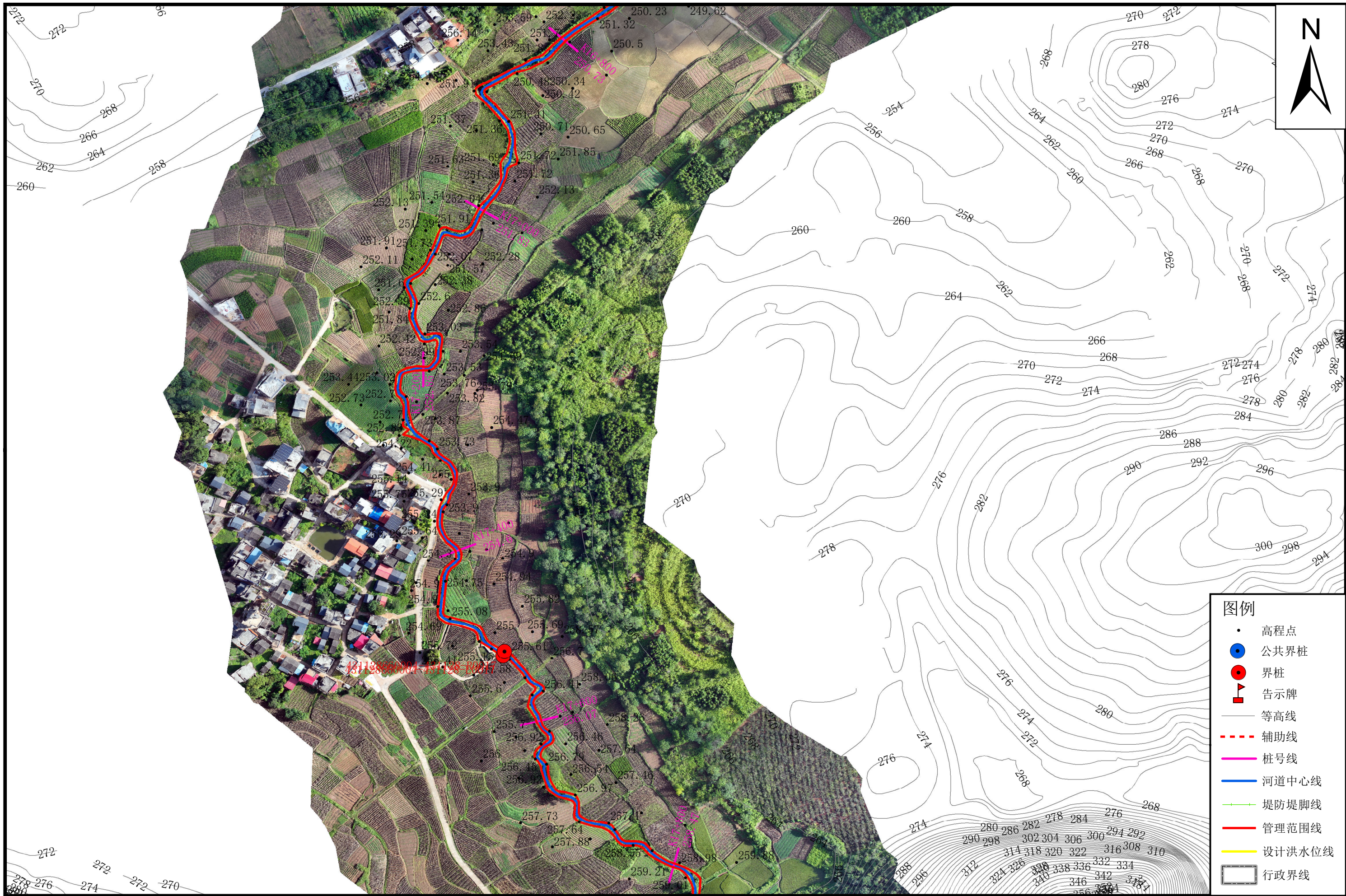


批准单位：新田县人民政府 审核单位：永州市水利局、永州市自然资源和规划局
2025年8月航摄 2025年8月划界
2000国家大地坐标系，中央经线111度
1985国家高程基准

1:3000

制图单位: 中撰工程设计有限公司
制图者: 王天赐
检查者: 黄仟均

上坪塘管理范围划定图



新田县水利局
新田县自然资源局

批准单位：新田县人民政府
2025年8月航摄 2025年8月划界
2000国家大地坐标系，中央经线111度
1985国家高程基准

审核单位：永州市水利局、永州市自然资源和规划局

1:3000

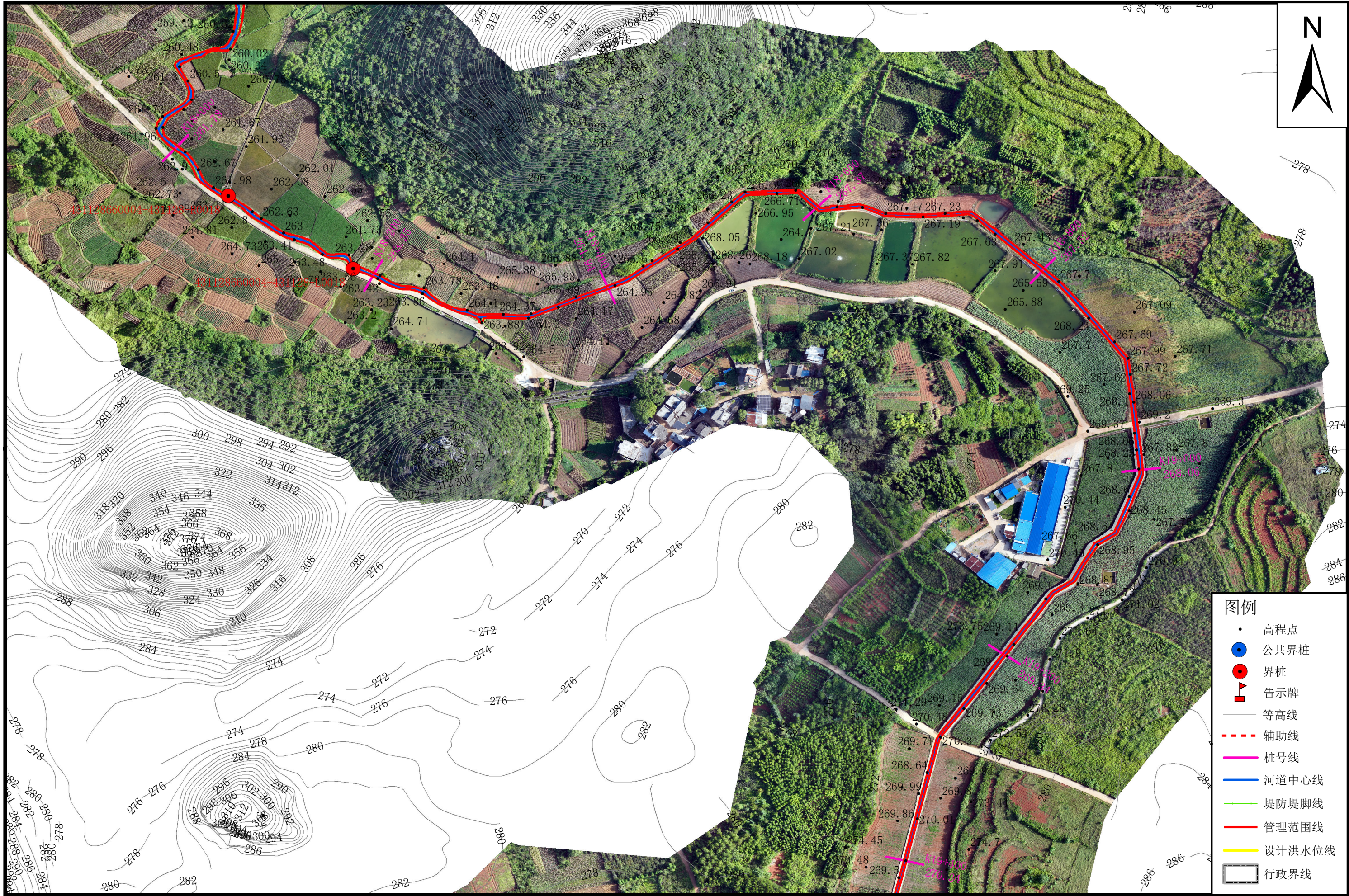
制图单位：中撰工程设计有限公司

制图者：王天赐

检查者：黄仟均

图号:14/ 16

上坪塘管理范围划定图



新田县水利局
新田县自然资源局

批准单位：新田县人民政府
2025年8月航摄 2025年8月划界
2000国家大地坐标系，中央经线111度
1985国家高程基准

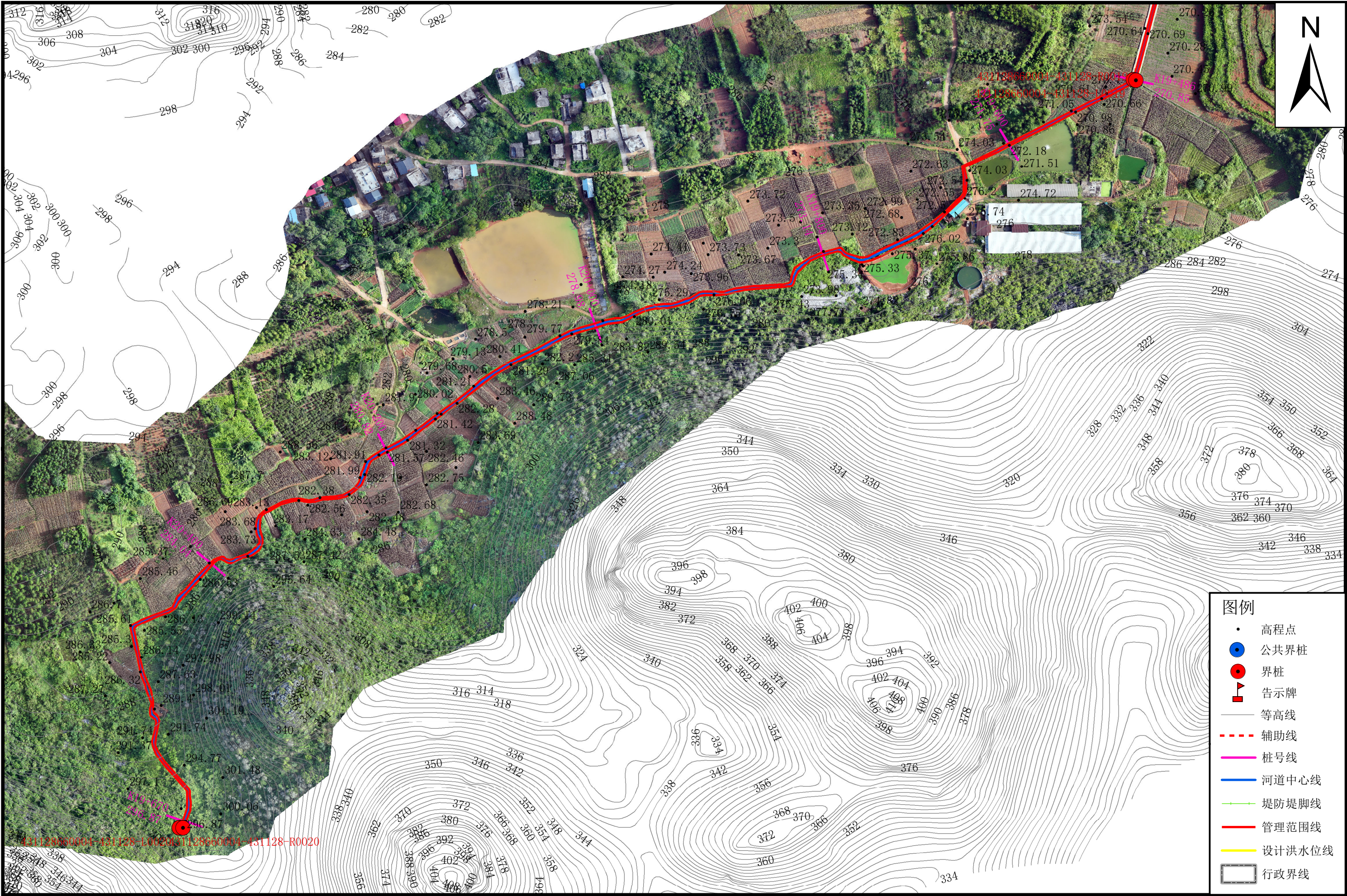
审核单位：永州市水利局、永州市自然资源和规划局

1:3000

制图单位：中撰工程设计有限公司
制图者：王天赐
检查者：黄仟均

图号:15/ 16

上坪塘管理范围划定图



新田县水利局
新田县自然资源局

批准单位：新田县人民政府
2025年8月航摄 2025年8月划界
2000国家大地坐标系，中央经线111度
1985国家高程基准

审核单位：永州市水利局、永州市自然资源和规划局

1:3000

制图单位：中撰工程设计有限公司
制图者：王天赐
检查者：黄仟均

图号:16/ 16