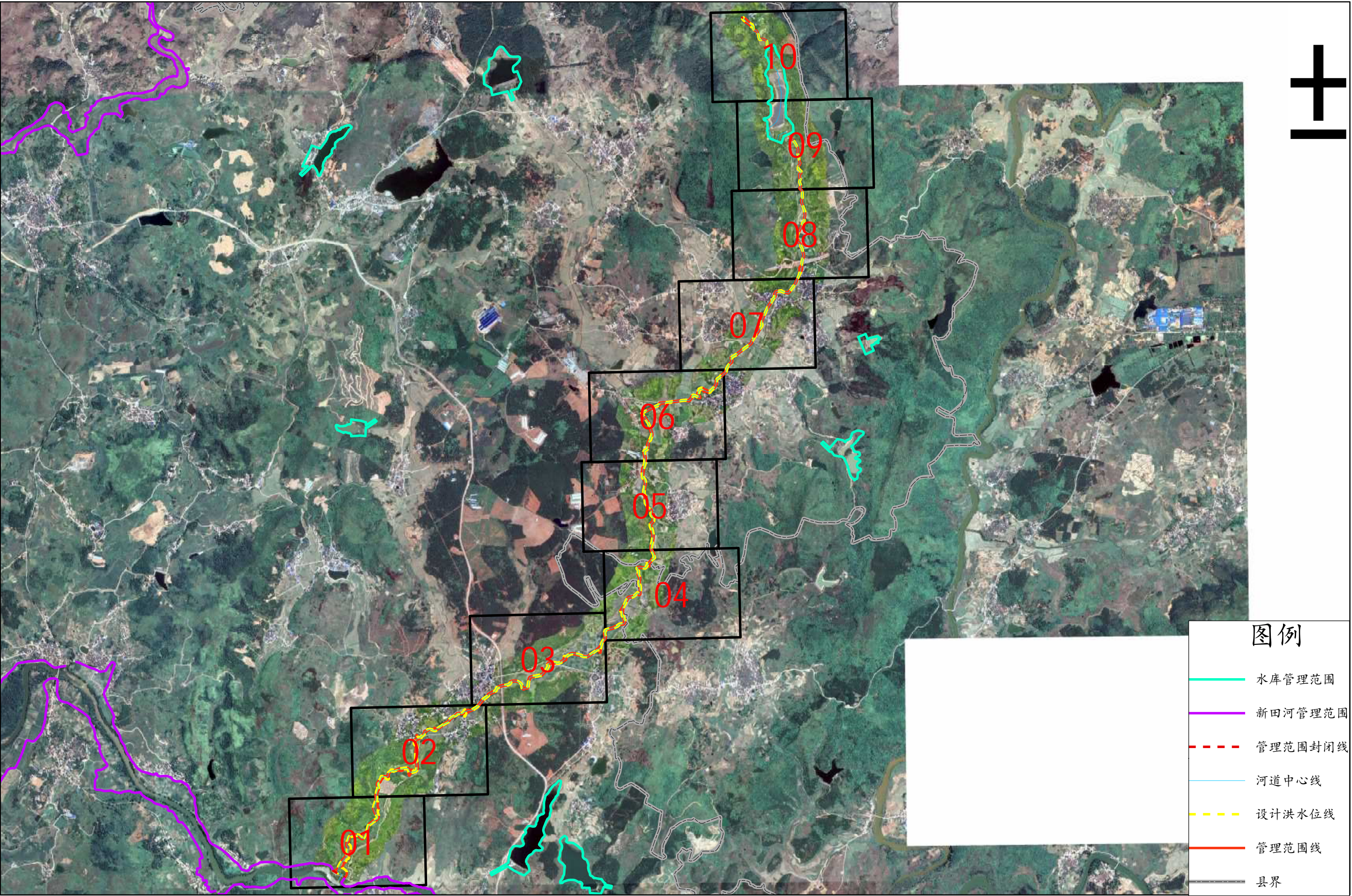


白杜窑永州市新田县河段管理范围索引图



批准单位：新田县人民政府 审核单位：永州市水利局、自然资源和规划局
2025年7月航摄，2025年9月划界
2000国家大地坐标系，中央经线111
1985国家高程基准

1: 30000

制图单位：湖南汉禹水利工程设计咨询有限公司
制图者：张桢
检查者：皮萌

白杜窑永州市新田县河段管理范围划定图 (1/10)

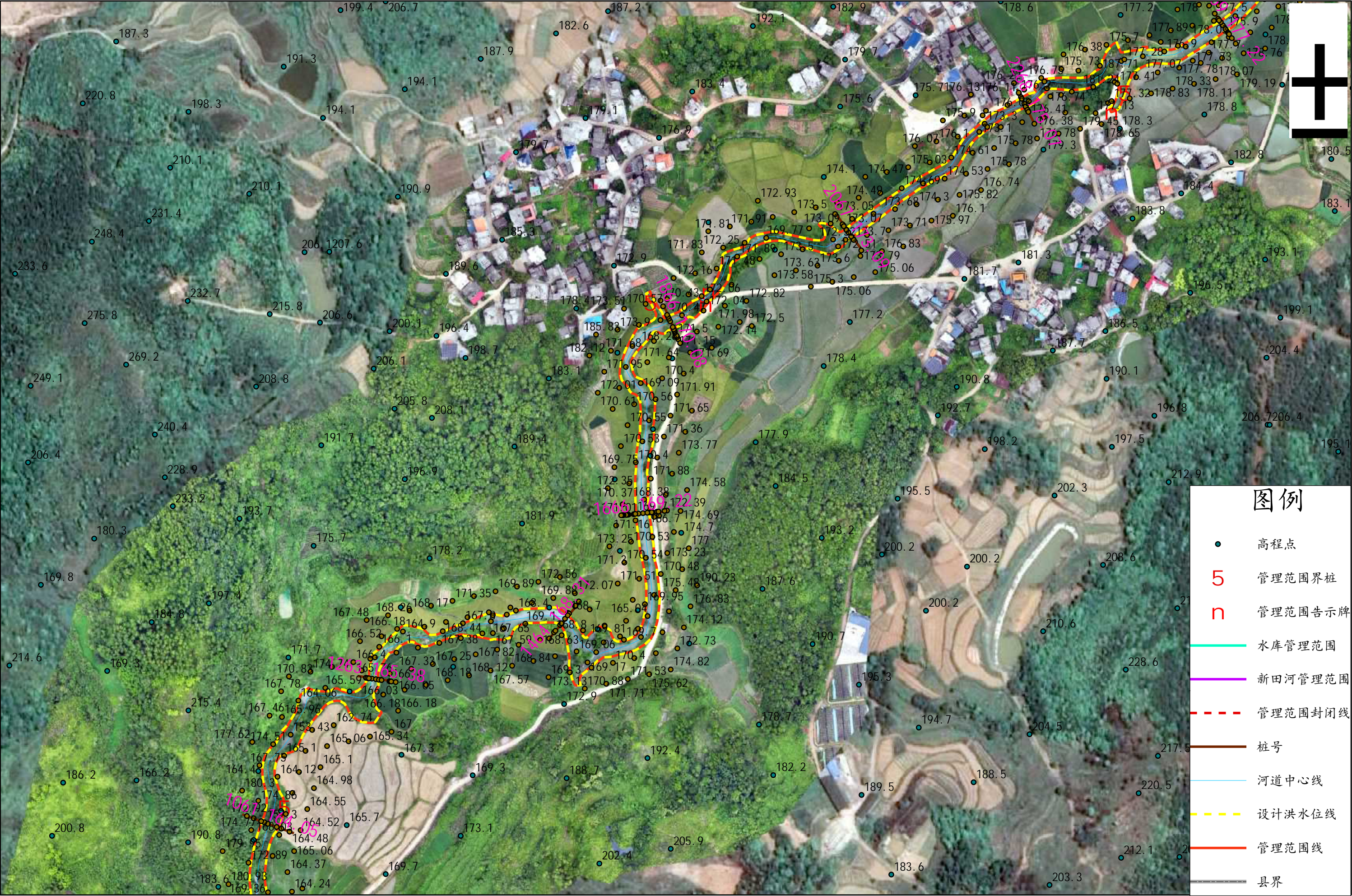


批准单位：新田县人民政府 审核单位：永州市水利局、自然资源和规划局
2025年7月航摄，2025年9月划界
2000国家大地坐标系，中央经线111
1985国家高程基准

1: 3000

制图单位：湖南汉禹水利工程设计咨询有限公司
制图者：张桢
检查者：皮萌

白杜窑永州市新田县河段管理范围划定图 (2/10)



批准单位：新田县人民政府 审核单位：永州市水利局、自然资源和规划局
2025年7月航摄，2025年9月划界
2000国家大地坐标系，中央经线111
1985国家高程基准

1: 3000

制图单位：湖南汉禹水利工程设计咨询有限公司
制图者：张桢
检查者：皮萌

白杜窑永州市新田县河段管理范围划定图 (3/10)

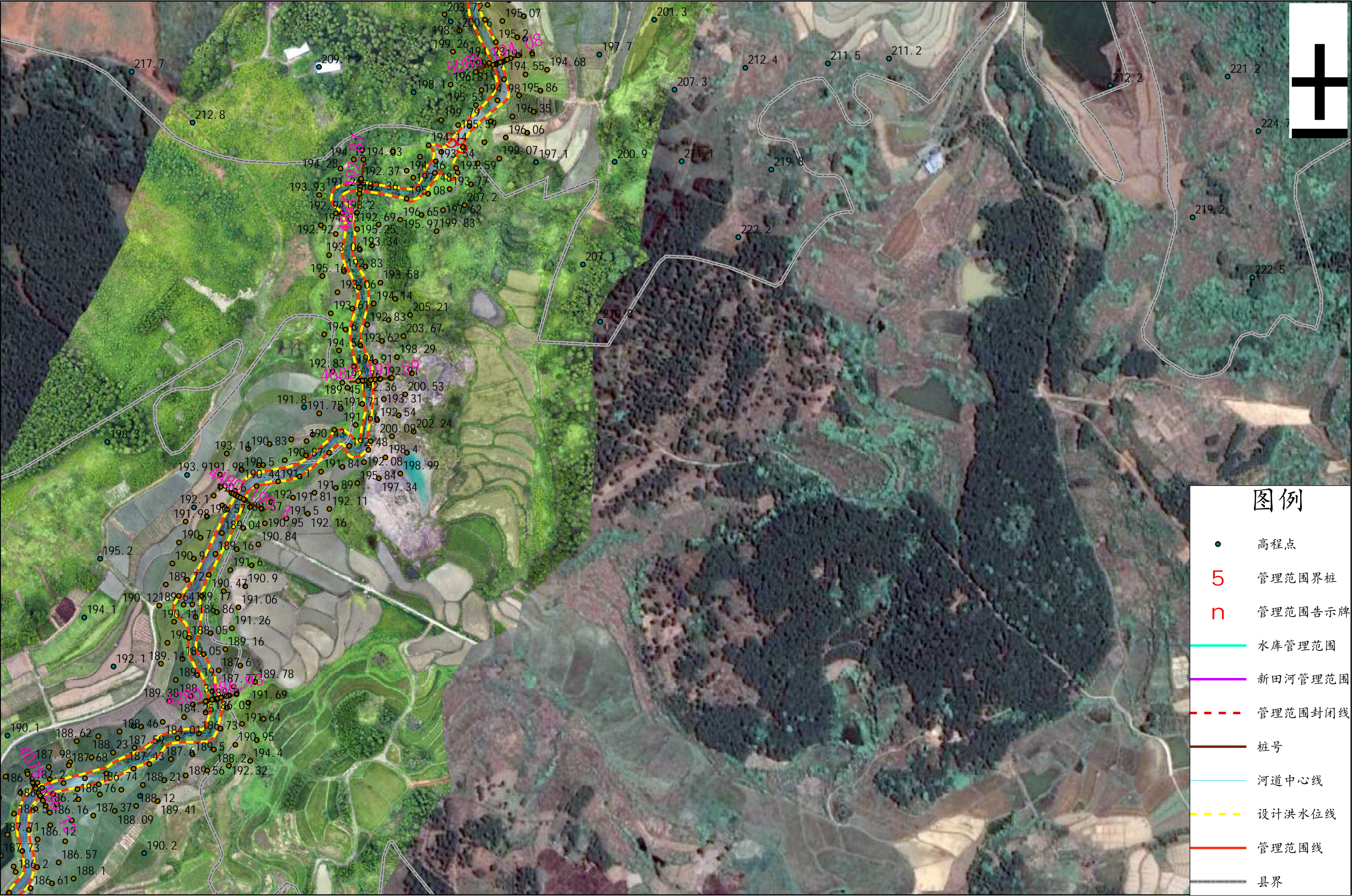


批准单位：新田县人民政府 审核单位：永州市水利局、自然资源和规划局
2025年7月航摄，2025年9月划界
2000国家大地坐标系，中央经线111
1985国家高程基准

1: 3000

制图单位：湖南汉禹水利工程设计咨询有限公司
制图者：张桢
检查者：皮萌

白杜窑永州市新田县河段管理范围划定图 (4/10)



批准单位: 新田县人民政府 审核单位: 永州市水利局、自然资源和规划局
2025年7月航摄, 2025年9月划界
2000国家大地坐标系, 中央经线111
1985国家高程基准

1: 3000

制图单位: 湖南汉禹水利工程设计咨询有限公司
制图者: 张桢
检查者: 皮萌

白杜窑永州市新田县河段管理范围划定图 (5/10)



批准单位：新田县人民政府 审核单位：永州市水利局、自然资源和规划局
2025年7月航摄，2025年9月划界
2000国家大地坐标系，中央经线111
1985国家高程基准

1: 3000

制图单位：湖南汉禹水利工程设计咨询有限公司
制图者：张桢
检查者：皮萌

白杜窑永州市新田县河段管理范围划定图(6/10)

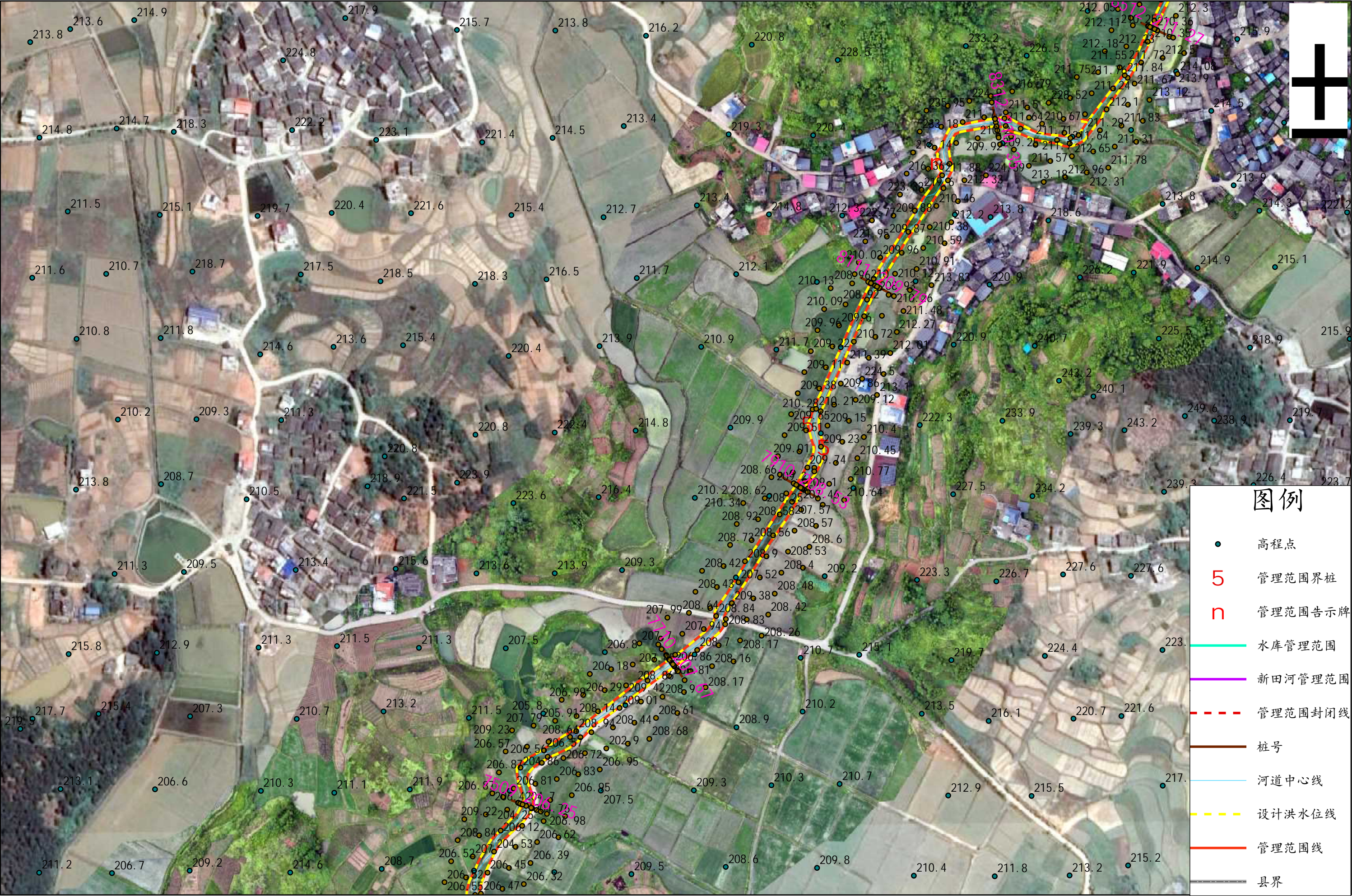


批准单位: 新田县人民政府 审核单位: 永州市水利局、自然资源和规划局
2025年7月航摄, 2025年9月划界
2000国家大地坐标系, 中央经线111
1985国家高程基准

1: 3000

制图单位: 湖南汉禹水利工程设计咨询有限公司
制图者: 张桢
检查者: 皮萌

白杜窑永州市新田县河段管理范围划定图 (7/10)



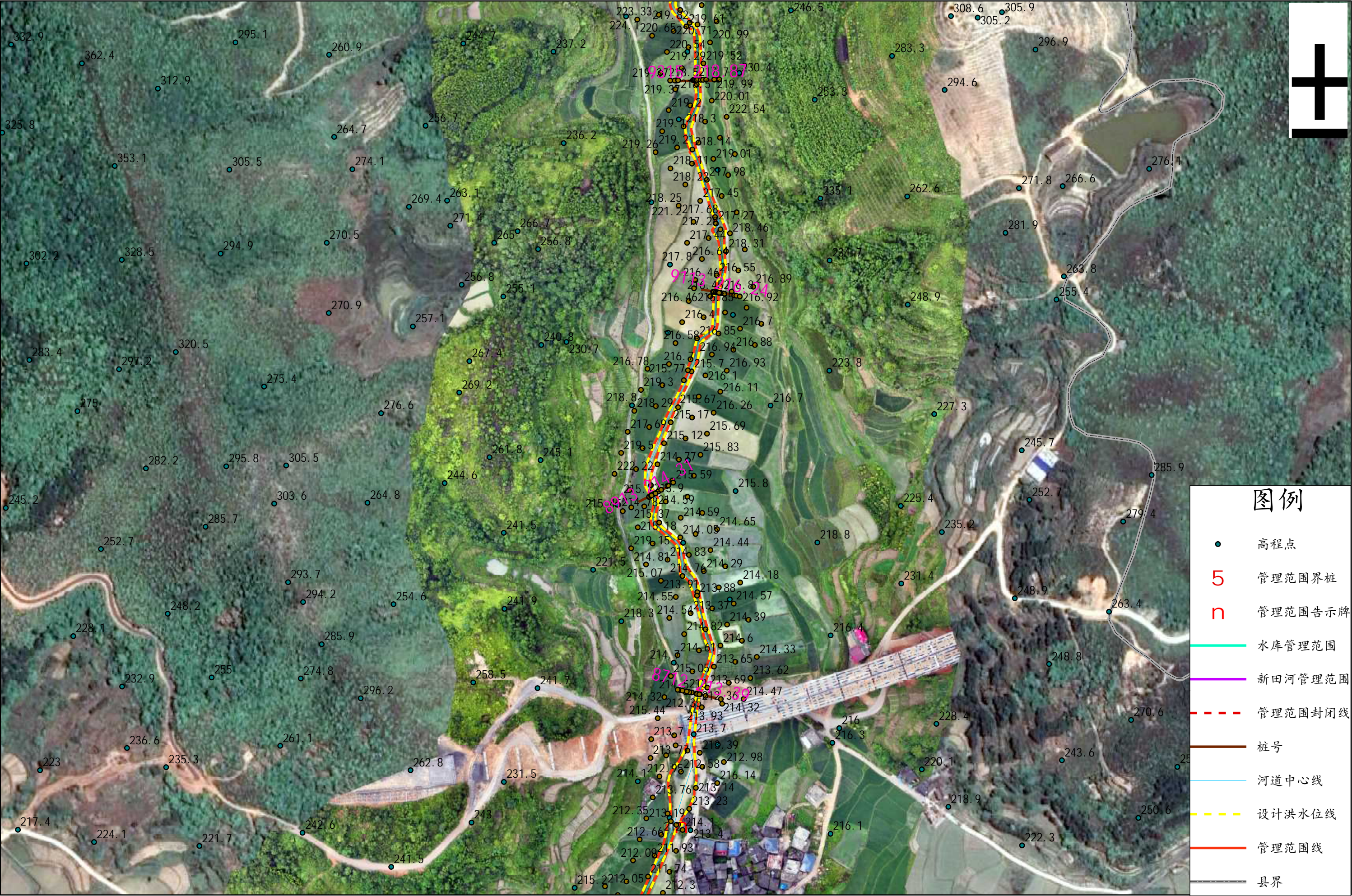
批准单位: 新田县人民政府 审核单位: 永州市水利局、自然资源和规划局
2025年7月航摄, 2025年9月划界
2000国家大地坐标系, 中央经线111
1985国家高程基准

1: 3000

制图单位: 湖南汉禹水利工程设计咨询有限公司
制图者: 张桢
检查者: 皮萌

新田县水利局
新田县自然资源局

白杜窑永州市新田县河段管理范围划定图 (8/10)



批准单位：新田县人民政府 审核单位：永州市水利局、自然资源和规划局
2025年7月航摄，2025年9月划界
2000国家大地坐标系，中央经线111
1985国家高程基准

1: 3000

制图单位：湖南汉禹水利工程设计咨询有限公司
制图者：张桢
检查者：皮萌

新田县水利局
新田县自然资源局

白杜窑永州市新田县河段管理范围划定图 (9/10)



批准单位：新田县人民政府 审核单位：永州市水利局、自然资源和规划局
2025年7月航摄，2025年9月划界
2000国家大地坐标系，中央经线111
1985国家高程基准

1: 3000

制图单位：湖南汉禹水利工程设计咨询有限公司
制图者：张桢
检查者：皮萌

新田县水利局
新田县自然资源局

白杜窑永州市新田县河段管理范围划定图(10/10)



批准单位：新田县人民政府 审核单位：永州市水利局、自然资源和规划局
2025年7月航摄，2025年9月划界
2000国家大地坐标系，中央经线111
1985国家高程基准

1: 3000

制图单位：湖南汉禹水利工程设计咨询有限公司
制图者：张桢
检查者：皮萌

新田县水利局
新田县自然资源局