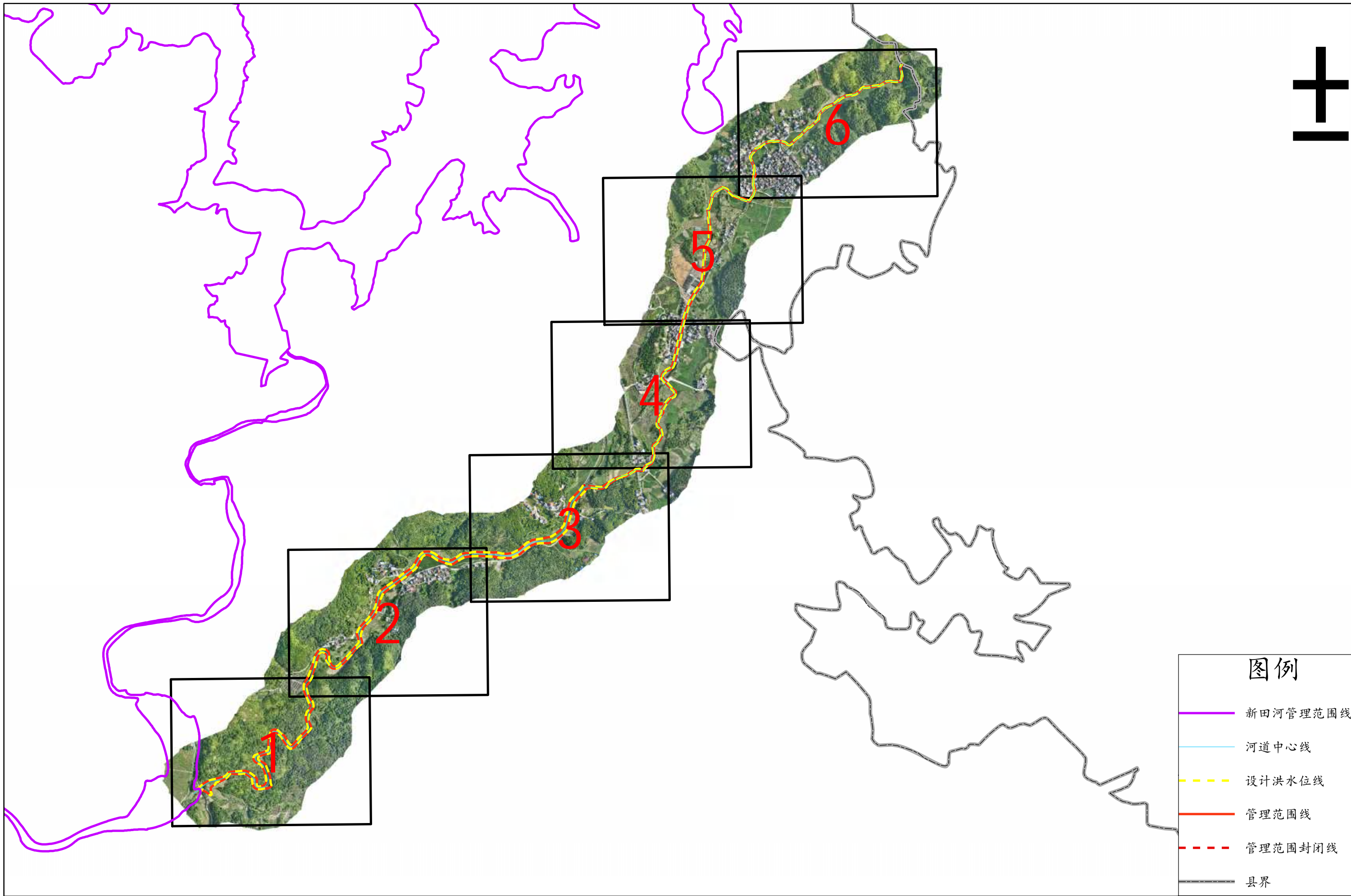
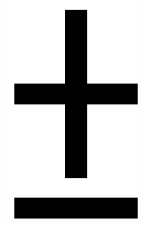


大元冲永州市新田县河段管理范围索引图



图例

- 新田河管理范围线
- 河道中心线
- 设计洪水位线
- 管理范围线
- 管理范围封闭线
- 县界

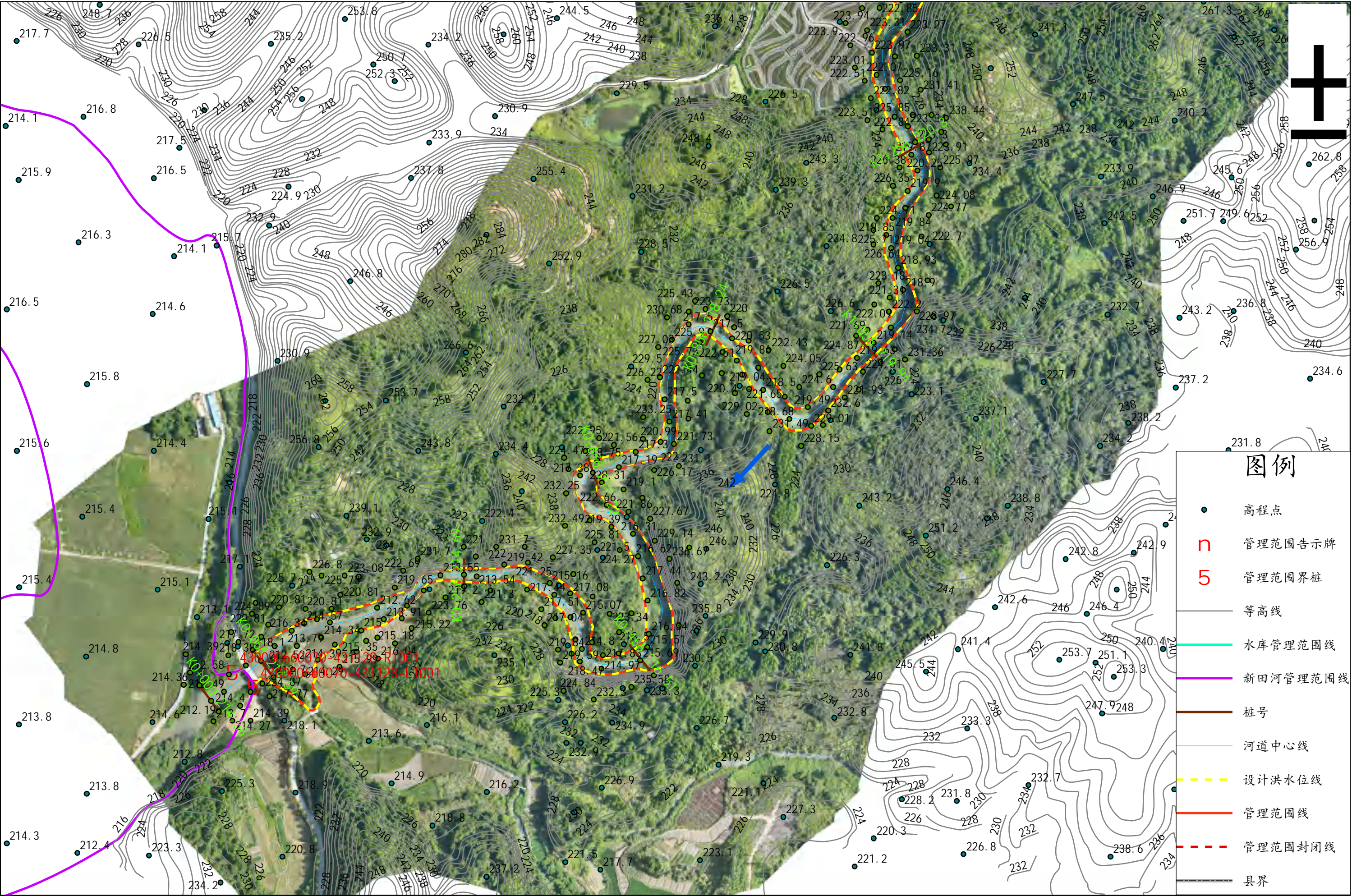
批准单位：新田县人民政府 审核单位：永州市水利局、自然资源和规划局
2025年7月航摄，2025年8月划界
2000国家大地坐标系，中央经线111
1985国家高程基准

1: 20000

制图单位：湖南汉禹水利工程设计咨询有限公司
制图者：张桢
检查者：皮萌

新田县水利局
新田县自然资源局

大元冲永州市新田县河段管理范围划定图(1/6)

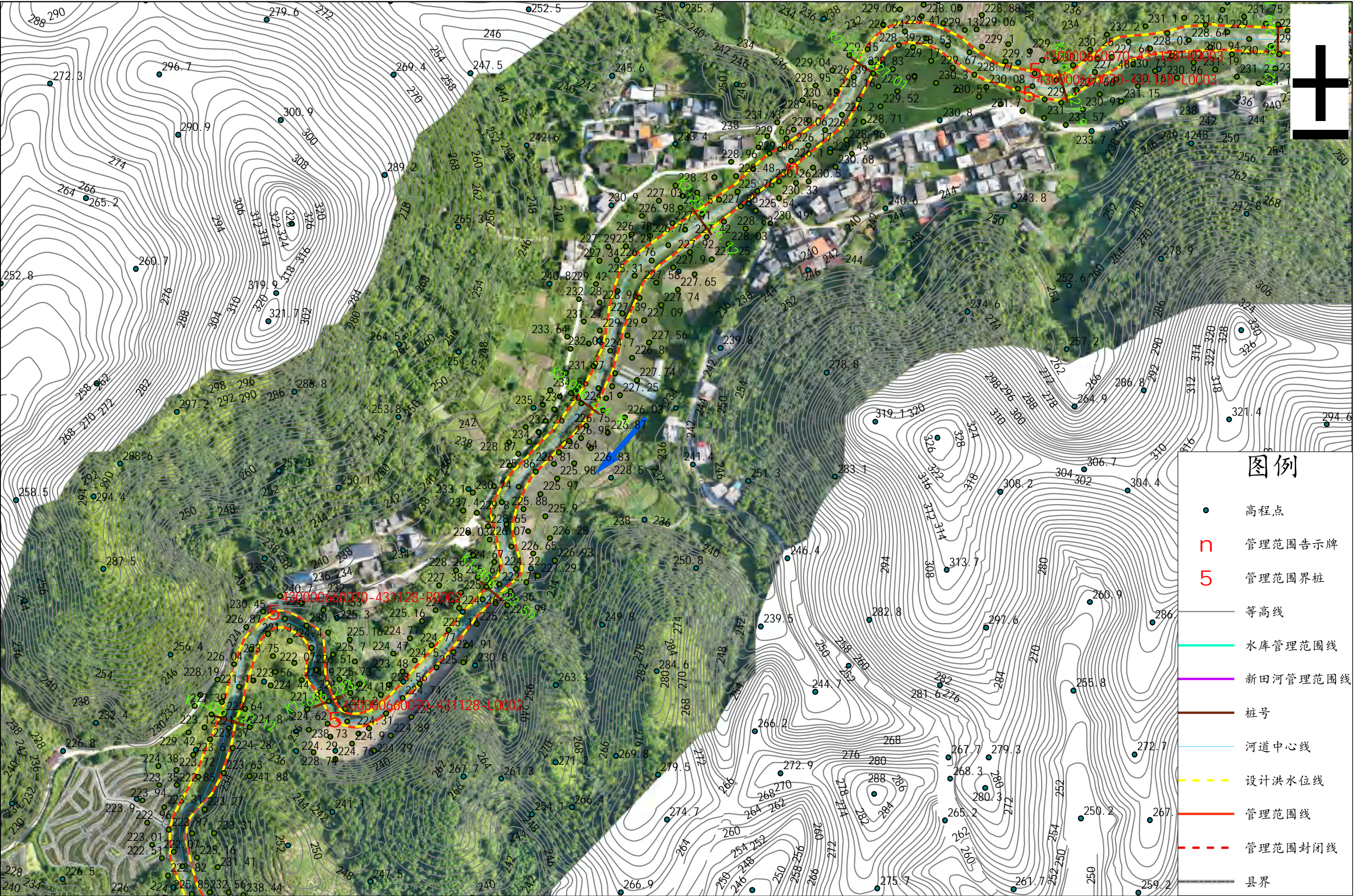


批准单位：新田县人民政府 审核单位：永州市水利局、自然资源和规划局
2025年7月航摄，2025年8月划界
2000国家大地坐标系，中央经线111
1985国家高程基准

制图单位：湖南汉禹水利工程设计咨询有限公司
制图者：张桢
检查者：皮萌

1: 3000

大元冲永州市新田县河段管理范围划定图(2/6)



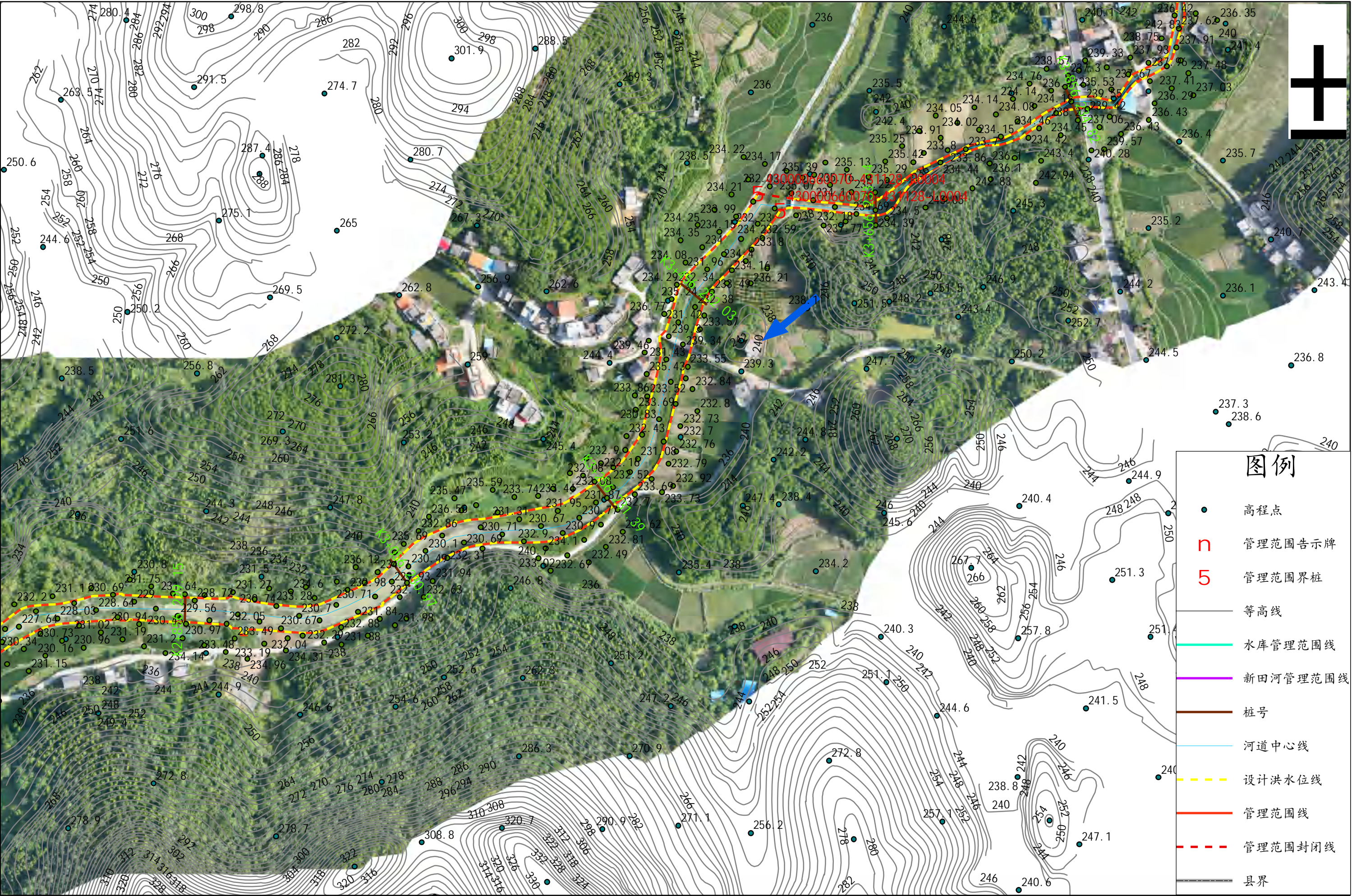
批准单位：新田县人民政府 审核单位：永州市水利局、自然资源和规划局
2025年7月航摄，2025年8月划界
2000国家大地坐标系，中央经线111
1985国家高程基准

制图单位：湖南汉禹水利工程设计咨询有限公司
制图者：张桢
检查者：皮萌

1: 3000

新田县水利局
新田县自然资源局

大元冲永州市新田县河段管理范围划定图(3/6)



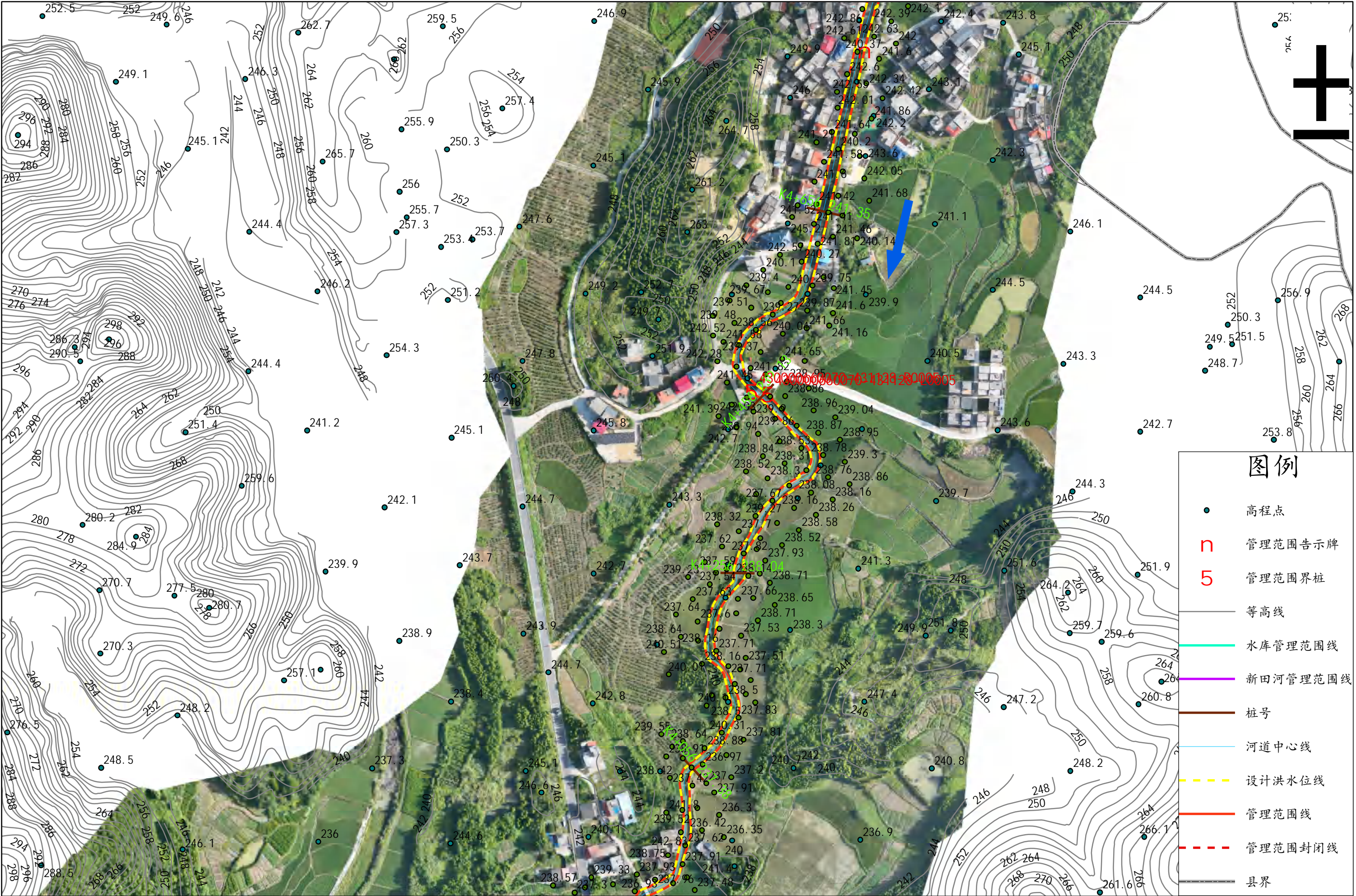
批准单位: 新田县人民政府 审核单位: 永州市水利局、自然资源和规划局
2025年7月航摄, 2025年8月划界
2000国家大地坐标系, 中央经线111
1985国家高程基准

制图单位: 湖南汉禹水利工程设计咨询有限公司
制图者: 张桢
检查者: 皮萌

1: 3000

新田县水利局
新田县自然资源局

大元冲永州市新田县河段管理范围划定图(4/6)



批准单位：新田县人民政府 审核单位：永州市水利局、自然资源和规划局
2025年7月航摄，2025年8月划界
2000国家大地坐标系，中央经线111
1985国家高程基准

制图单位：湖南汉禹水利工程设计咨询有限公司
制图者：张桢
检查者：皮萌

1: 3000

新田县水利局
新田县自然资源局

大元冲永州市新田县河段管理范围划定图(5/6)



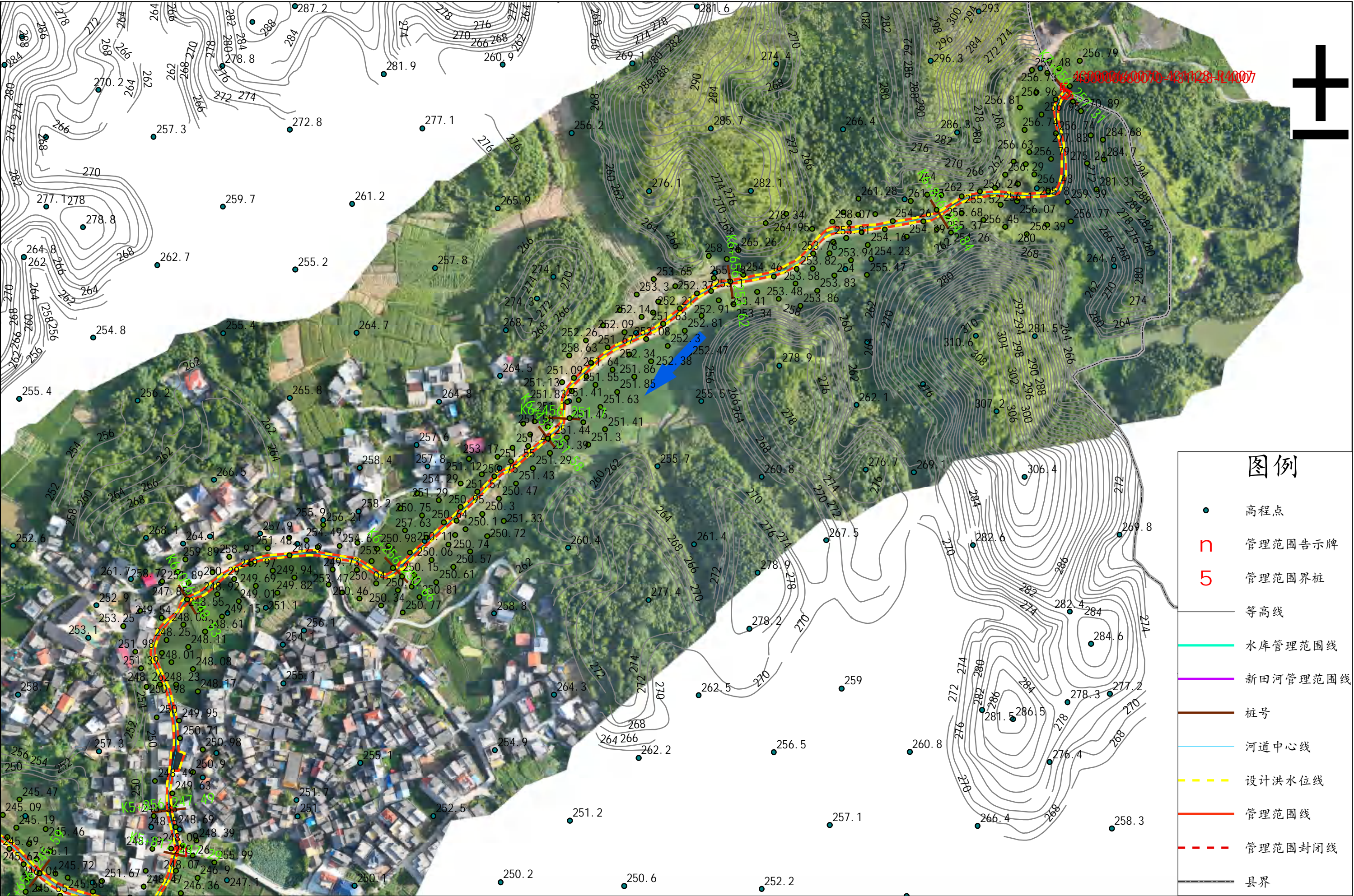
批准单位: 新田县人民政府 审核单位: 永州市水利局、自然资源和规划局
2025年7月航摄, 2025年8月划界
2000国家大地坐标系, 中央经线111
1985国家高程基准

制图单位: 湖南汉禹水利工程设计咨询有限公司
制图者: 张桢
检查者: 皮萌

1: 3000

新田县水利局
新田县自然资源局

大元冲永州市新田县河段管理范围划定图(6/6)



批准单位：新田县人民政府 审核单位：永州市水利局、自然资源和规划局
2025年7月航摄，2025年8月划界
2000国家大地坐标系，中央经线111
1985国家高程基准

制图单位：湖南汉禹水利工程设计咨询有限公司
制图者：张桢
检查者：皮萌

1: 3000