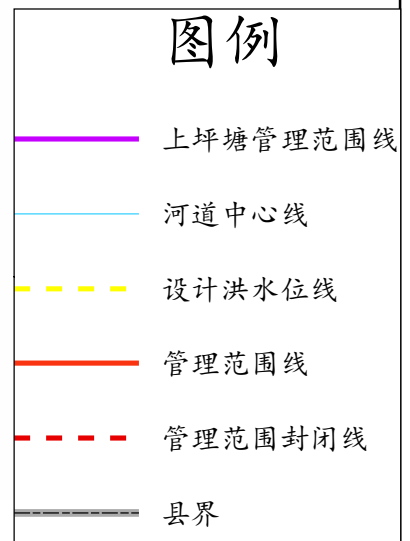


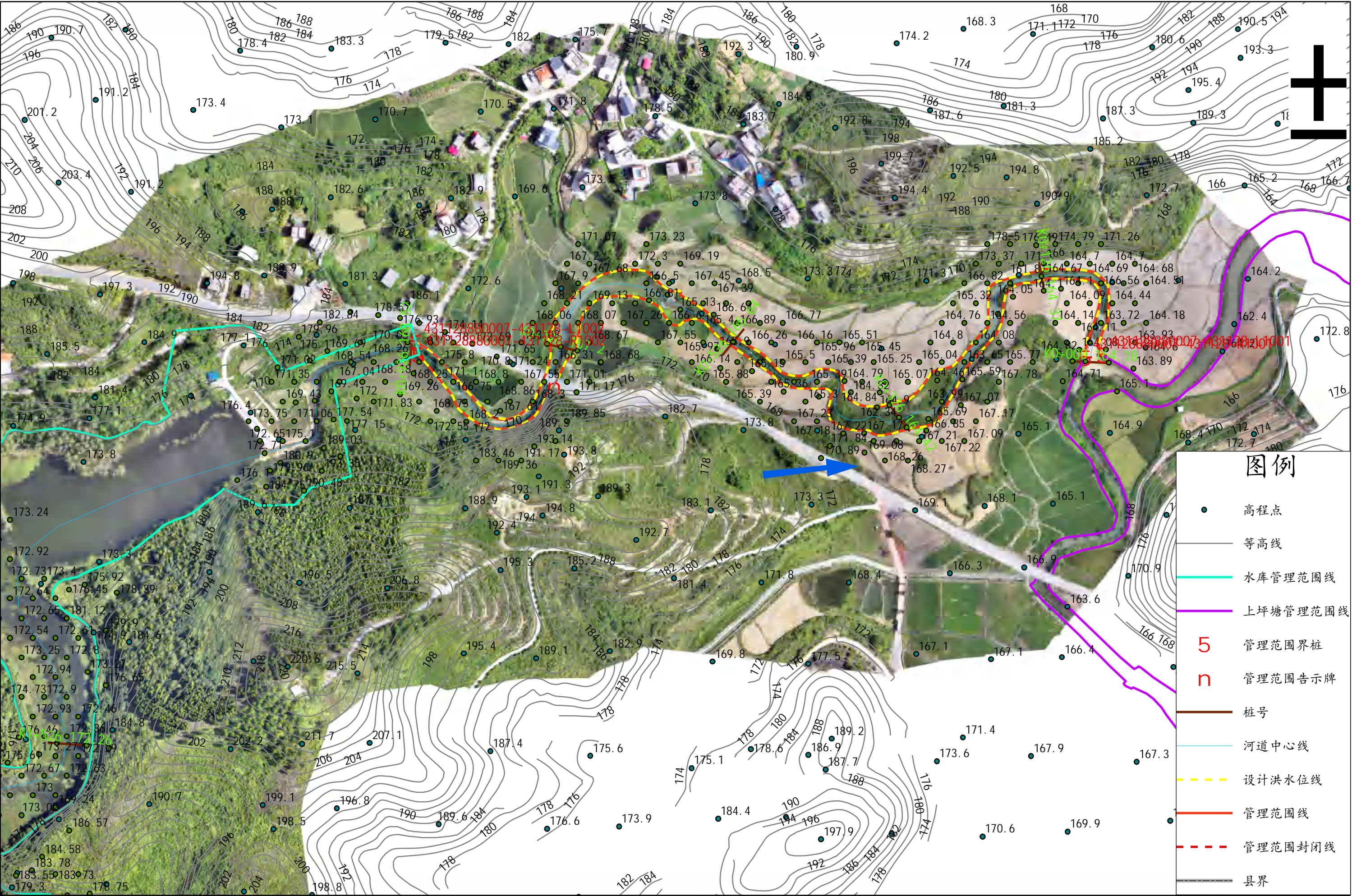
## +



制图单位：湖南汉禹水利工程设计咨询有限公司  
制图者：张楨  
检查者：皮萌



东田永州市新田县河段管理范围划定图(1/9)



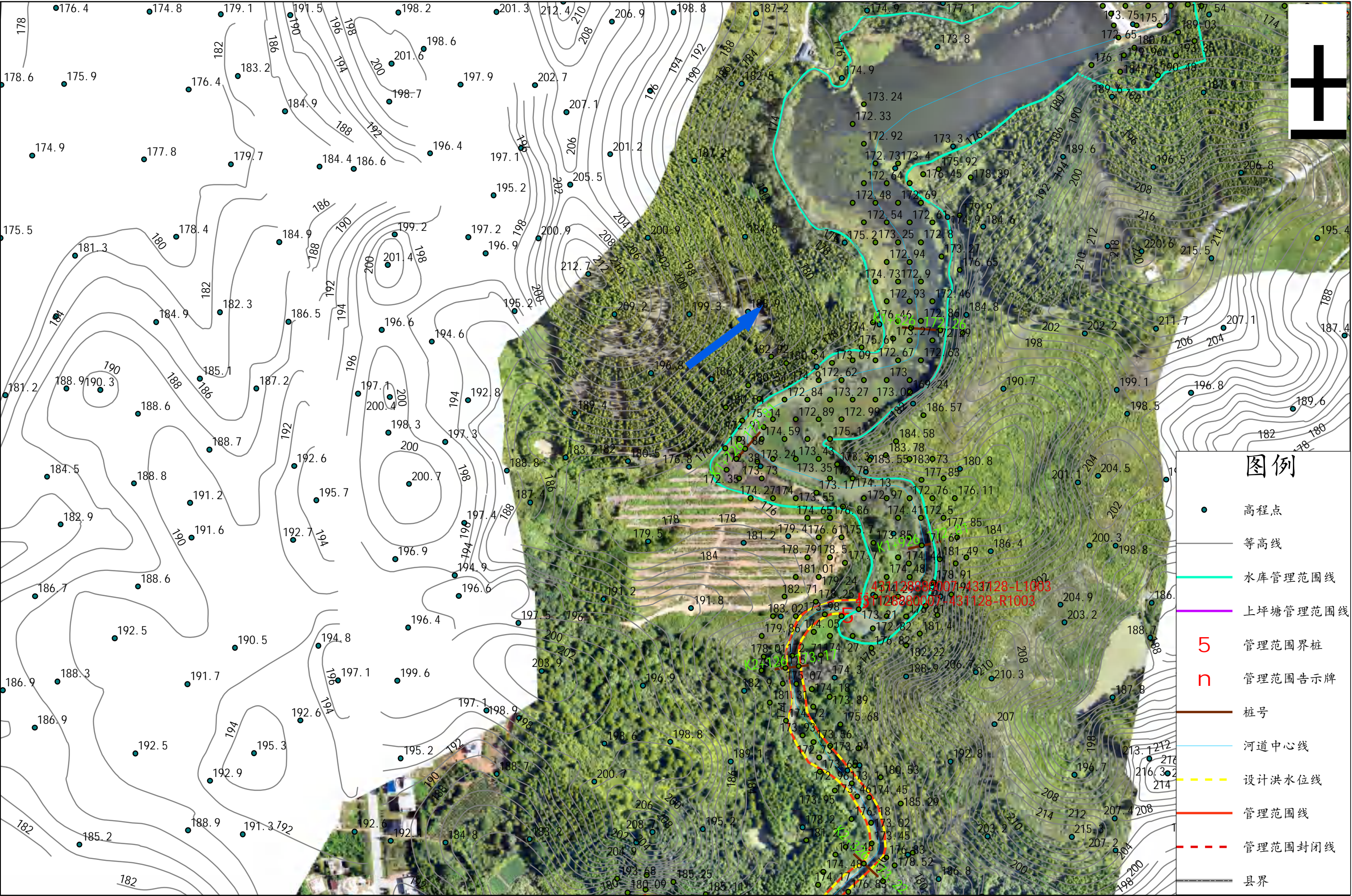
批准单位: 新田县人民政府 审核单位: 永州市水利局、自然资源和规划局  
2025年7月航摄, 2025年8月划界  
2000国家大地坐标系, 中央经线111  
1985国家高程基准

制图单位: 湖南汉禹水利工程设计咨询有限公司  
制图者: 张桢  
检查者: 皮萌

1: 3000



# 东田永州市新田县河段管理范围划定图(2/9)



批准单位：新田县人民政府 审核单位：永州市水利局、自然资源和规划局  
2025年7月航摄，2025年8月划界  
2000国家大地坐标系，中央经线111  
1985国家高程基准

制图单位：湖南汉禹水利工程设计咨询有限公司  
制图者：张桢  
检查者：皮萌

1: 3000

新田县水利局  
新田县自然资源局



东田永州市新田县河段管理范围划定图(3/9)



批准单位：新田县人民政府 审核单位：永州市水利局、自然资源和规划局  
2025年7月航摄，2025年8月划界  
2000国家大地坐标系，中央经线111  
1985国家高程基准

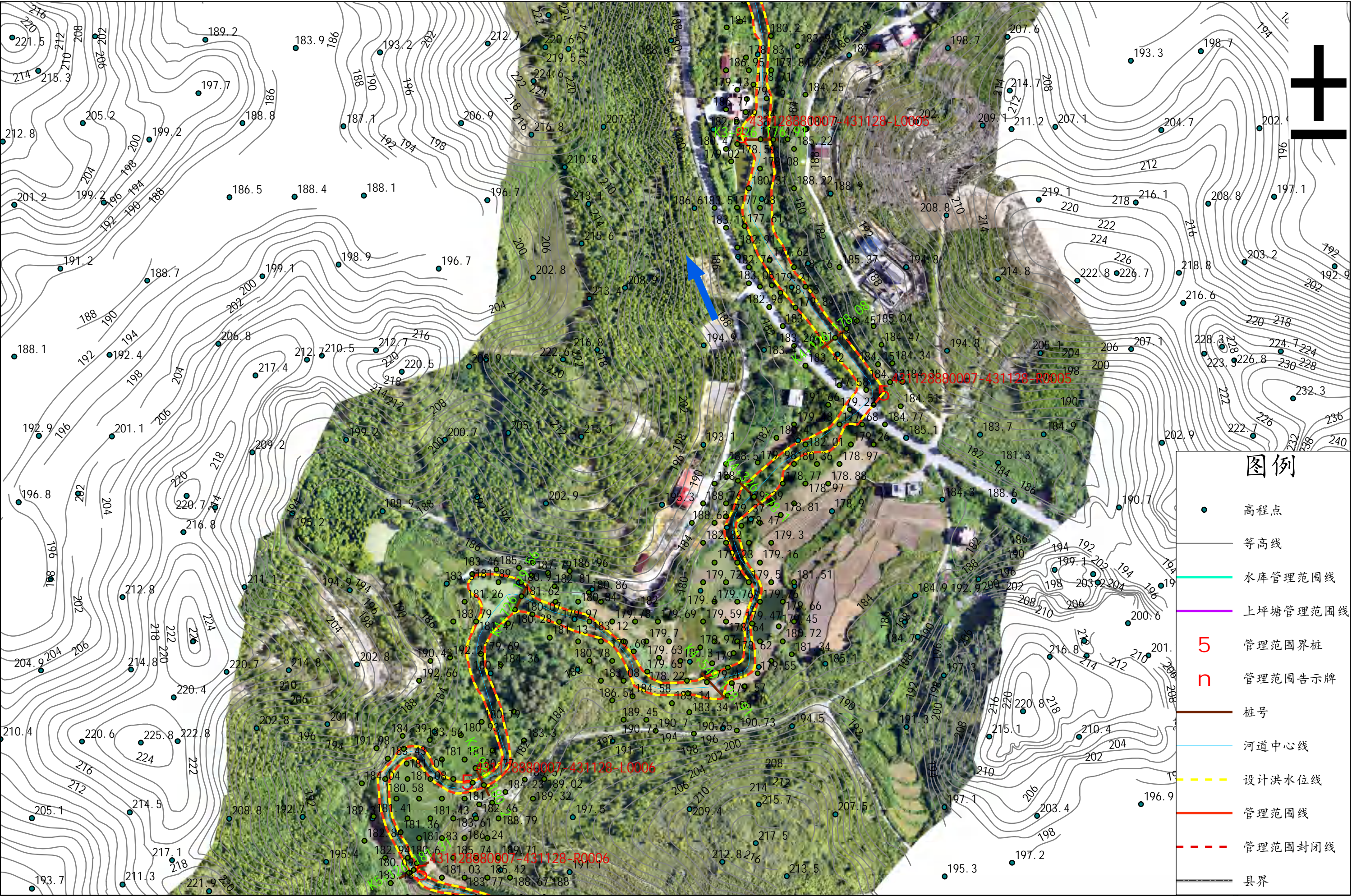
制图单位：湖南汉禹水利工程设计咨询有限公司  
制图者：张桢  
检查者：皮萌

1: 3000

新田县水利局  
新田县自然资源局



东田永州市新田县河段管理范围划定图(4/9)



批准单位: 新田县人民政府 审核单位: 永州市水利局、自然资源和规划局  
2025年7月航摄, 2025年8月划界  
2000国家大地坐标系, 中央经线111  
1985国家高程基准

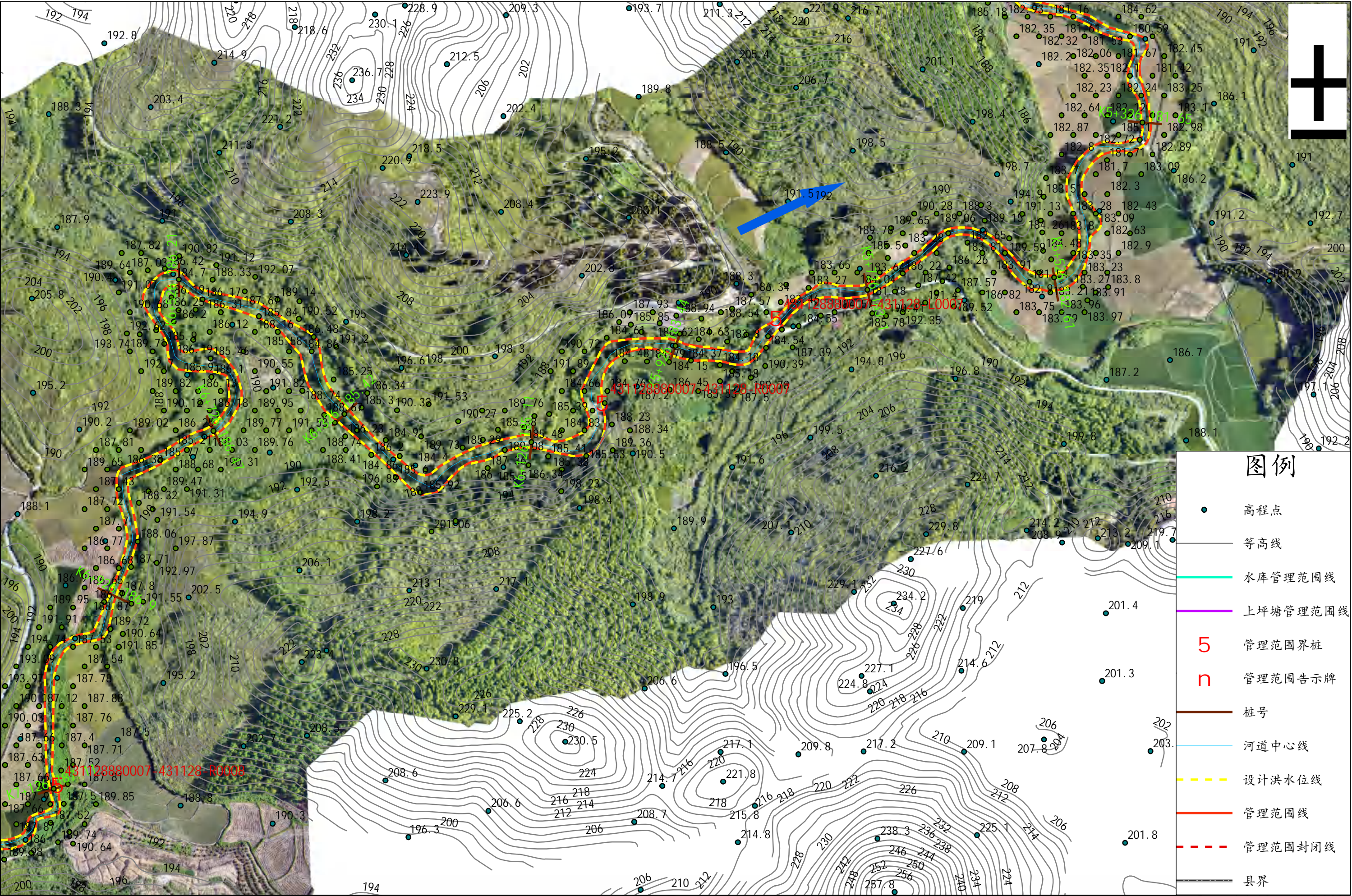
制图单位: 湖南汉禹水利工程设计咨询有限公司  
制图者: 张桢  
检查者: 皮萌

1: 3000

新田县水利局  
新田县自然资源局



东田永州市新田县河段管理范围划定图(5/9)



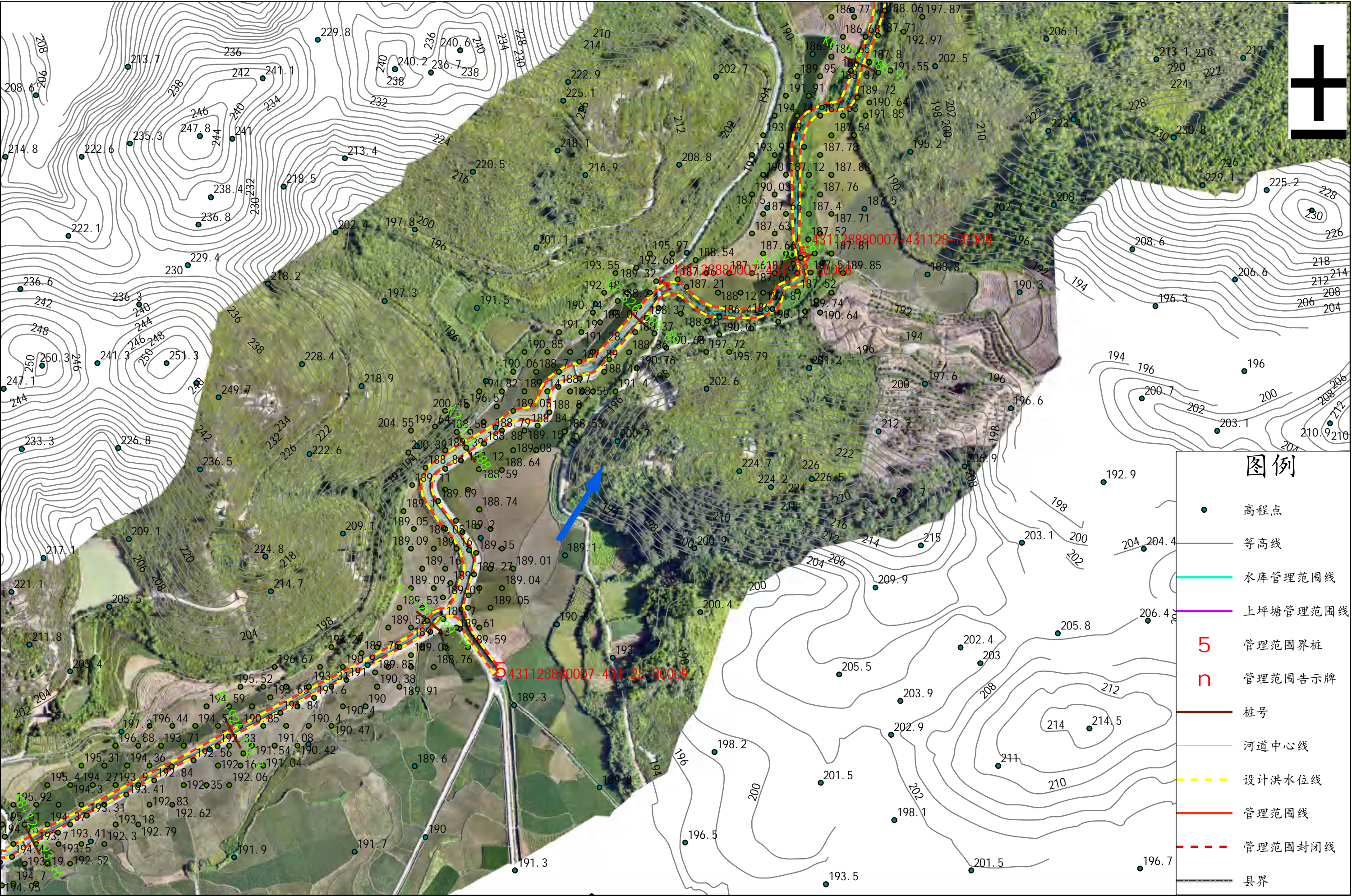
批准单位：新田县人民政府 审核单位：永州市水利局、自然资源和规划局  
2025年7月航摄，2025年8月划界  
2000国家大地坐标系，中央经线111  
1985国家高程基准

制图单位：湖南汉禹水利工程设计咨询有限公司  
制图者：张桢  
检查者：皮萌

1: 3000



东田永州市新田县河段管理范围划定图(6/9)



批准单位: 新田县人民政府 审核单位: 永州市水利局、自然资源和规划局  
2025年7月航摄, 2025年8月划界  
2000国家大地坐标系, 中央经线111  
1985国家高程基准

制图单位: 湖南汉禹水利工程设计咨询有限公司  
制图者: 张桢  
检查者: 皮萌

1: 3000



东田永州市新田县河段管理范围划定图(7/9)



批准单位：新田县人民政府 审核单位：永州市水利局、自然资源和规划局  
2025年7月航摄，2025年8月划界  
2000国家大地坐标系，中央经线111  
1985国家高程基准

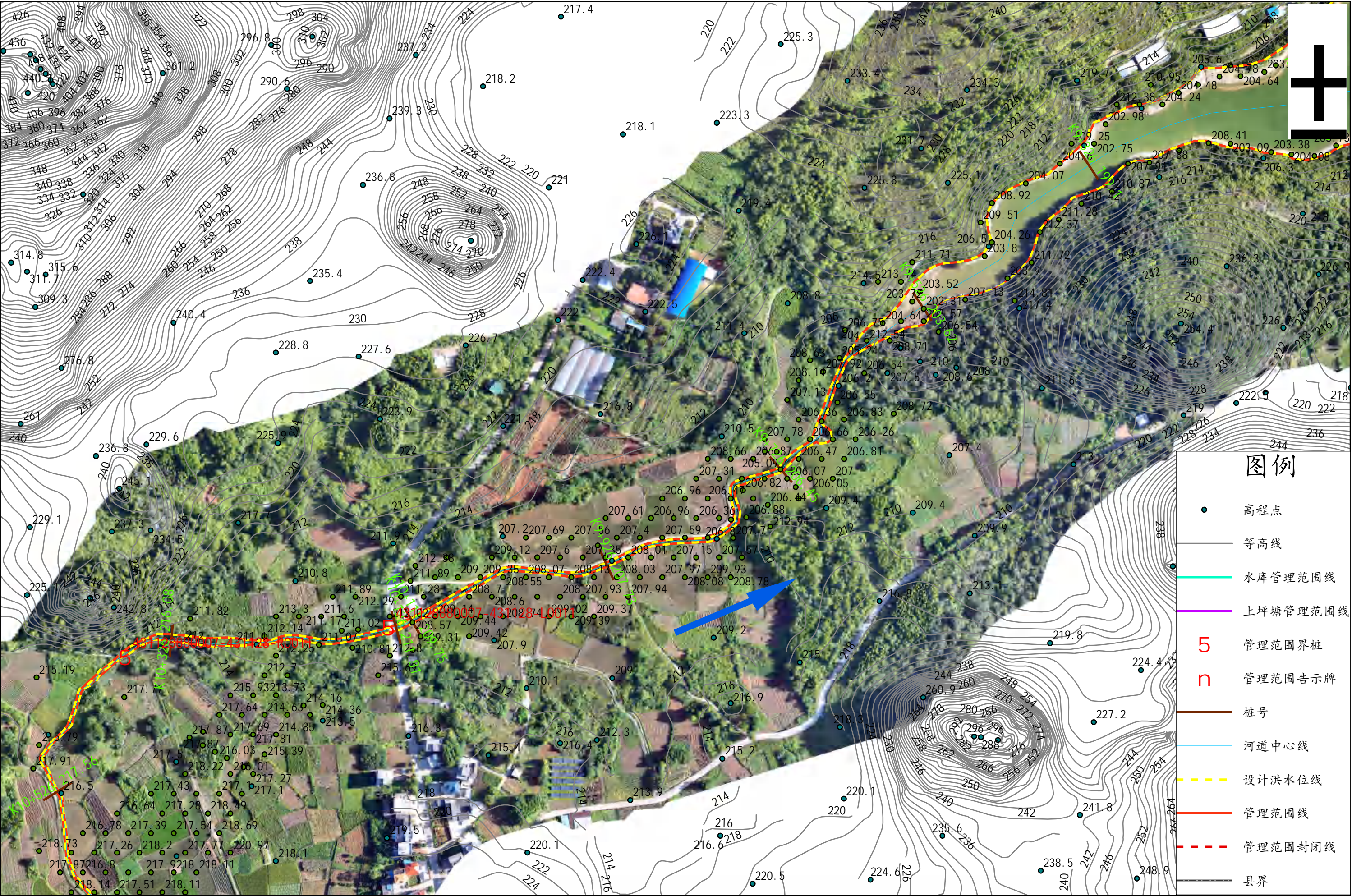
1: 3000

制图单位：湖南汉禹水利工程设计咨询有限公司  
制图者：张桢  
检查者：皮萌

新田县水利局  
新田县自然资源局



东田永州市新田县河段管理范围划定图(8/9)



批准单位：新田县人民政府 审核单位：永州市水利局、自然资源和规划局  
2025年7月航摄，2025年8月划界  
2000国家大地坐标系，中央经线111  
1985国家高程基准

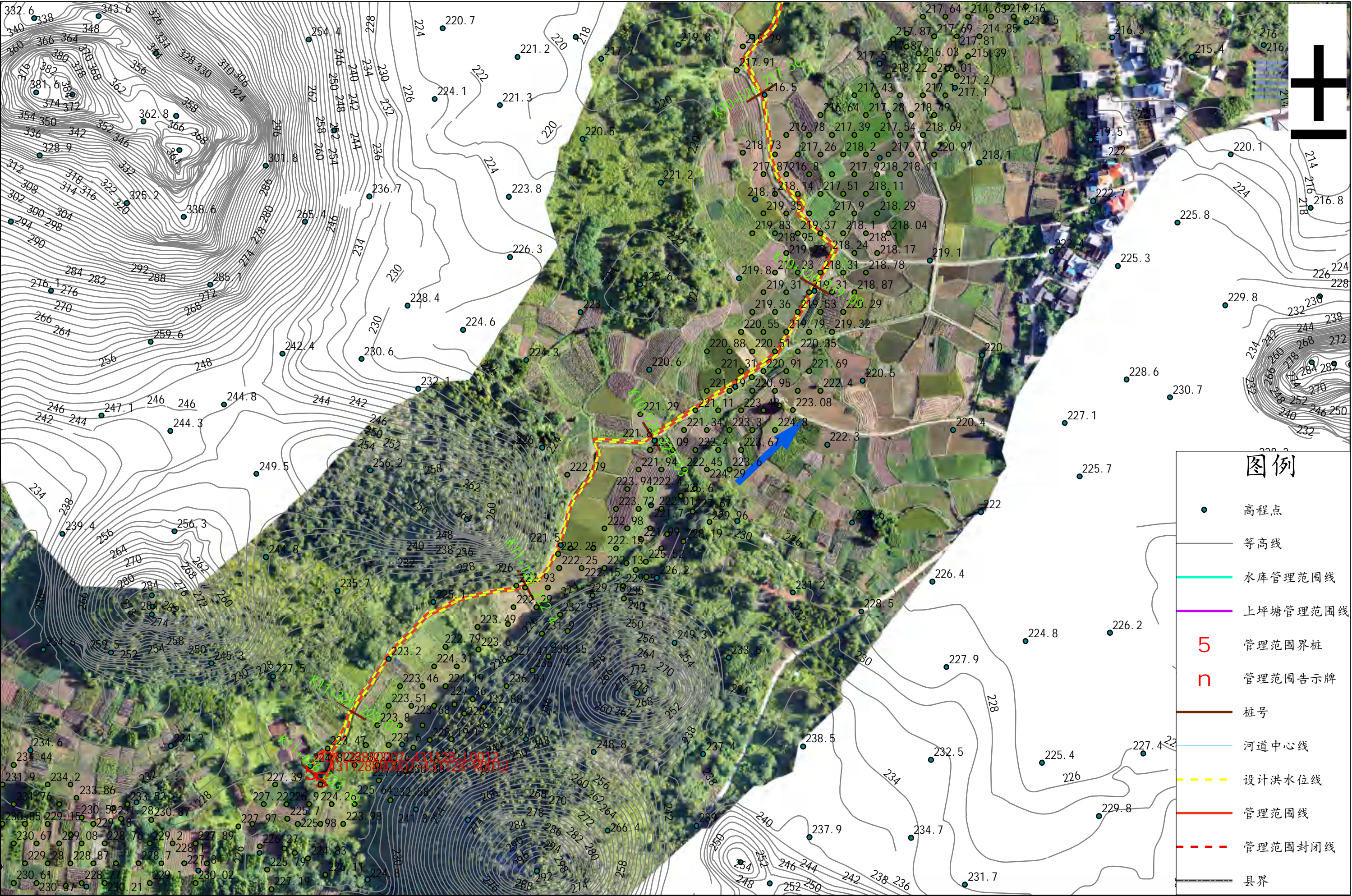
制图单位：湖南汉禹水利工程设计咨询有限公司  
制图者：张桢  
检查者：皮萌

1: 3000

新田县水利局  
新田县自然资源局



东田永州市新田县河段管理范围划定图(9/9)



批准单位：新田县人民政府 审核单位：永州市水利局、自然资源和规划局  
2025年7月航摄，2025年8月划界  
2000国家大地坐标系，中央经线111  
1985国家高程基准

制图单位：湖南汉禹水利工程设计咨询有限公司  
制图者：张桢  
检查者：皮萌

1: 3000

新田县水利局  
新田县自然资源局