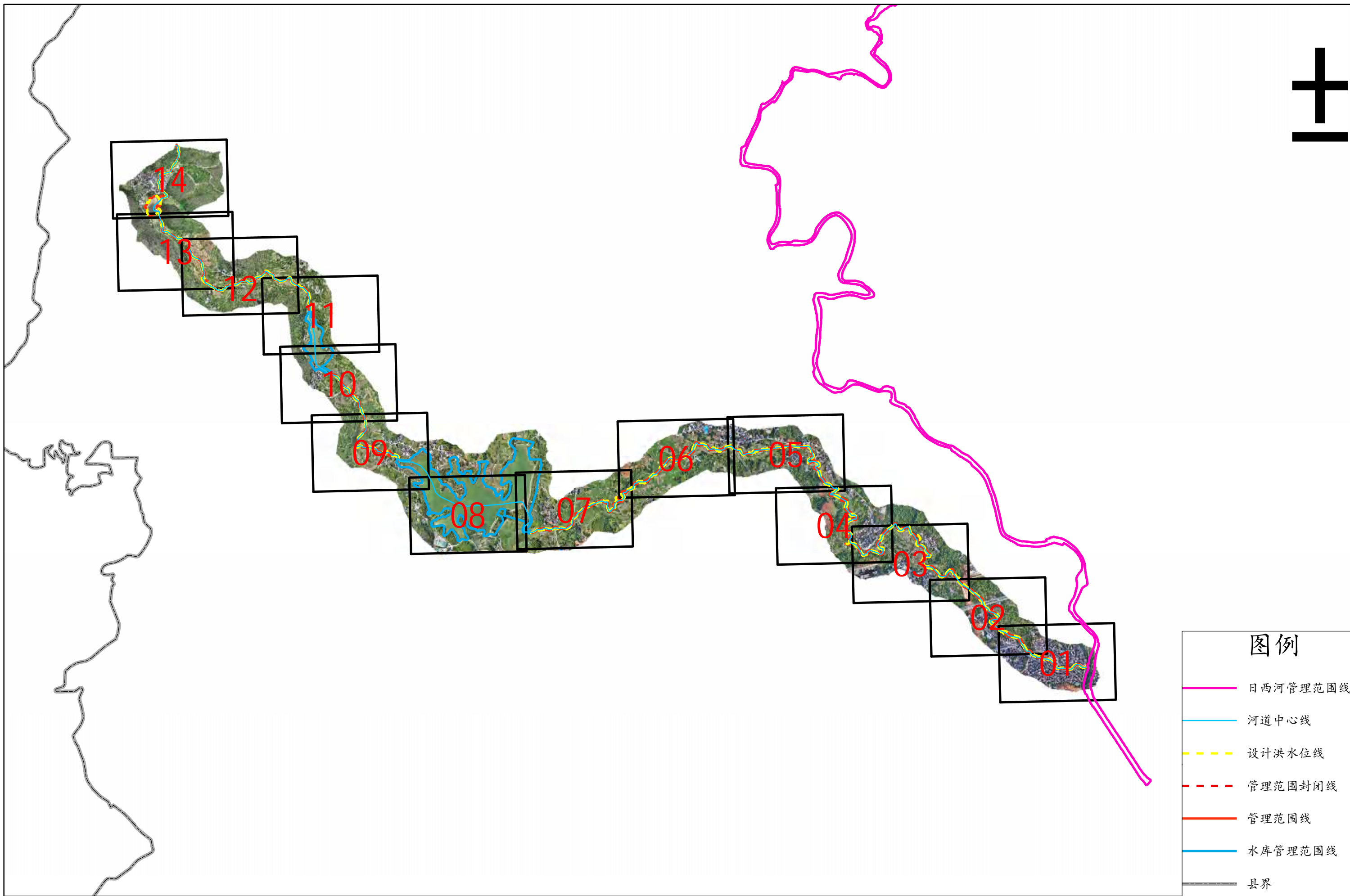


里下河永州市新田县河段管理范围索引图



新田县水利局
新田县自然资源局

批准单位：新田县人民政府 审核单位：永州市水利局、自然资源和规划局
2025年7月航摄，2025年8月划界
2000国家大地坐标系，中央经线111
1985国家高程基准

1: 35000

制图单位：湖南汉禹水利工程设计咨询有限公司
制图者：张楨
检查者：皮萌

里下河永州市新田县河段管理范围划定图(1/14)



5	管理范围界桩
n	管理范围告示牌
●	高程点
— (pink)	日西河管理范围线
— (blue)	水库管理范围线
— (black)	堤脚线
— (brown)	桩号
— (cyan)	河道中心线
- - - (yellow)	设计洪水位线
- - - (red)	管理范围封闭线
— (orange)	管理范围线
— (grey)	县界

新田县水利局
新田县自然资源局

批准单位：新田县人民政府 审核单位：永州市水利局、自然资源和规划局
2025年7月航摄，2025年8月划界
2000国家大地坐标系，中央经线111
1985国家高程基准

1: 3000

制图单位：湖南汉禹水利工程设计咨询有限公司
制图者：张楨
检查者：皮萌

里下河永州市新田县河段管理范围划定图 (2/14)



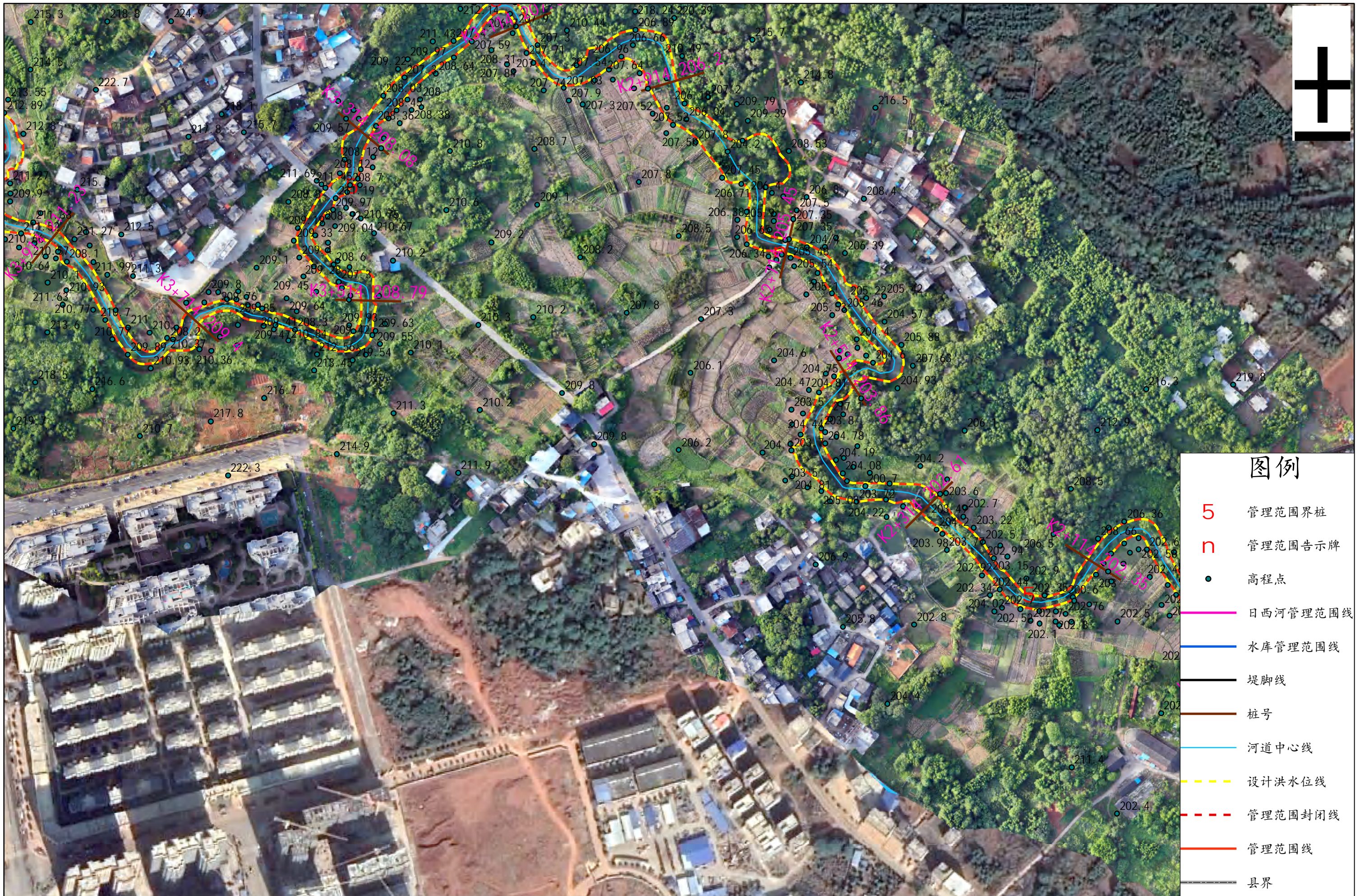
新田县水利局
新田县自然资源局

批准单位：新田县人民政府 审核单位：永州市水利局、自然资源和规划局
2025年7月航摄，2025年8月划界
2000国家大地坐标系，中央经线111
1985国家高程基准

1: 3000

制图单位：湖南汉禹水利工程设计咨询有限公司
制图者：张楨
检查者：皮萌

里下河永州市新田县河段管理范围划定图 (3/14)



新田县水利局
新田县自然资源局

批准单位: 新田县人民政府 审核单位: 永州市水利局、自然资源和规划局
2025年7月航摄, 2025年8月划界
2000国家大地坐标系, 中央经线111
1985国家高程基准

1: 3000

制图单位: 湖南汉禹水利工程设计咨询有限公司
制图者: 张楨
检查者: 皮萌

里下河永州市新田县河段管理范围划定图(4/14)



- ### 图例
- 5 管理范围界桩
 - n 管理范围告示牌
 - 高程点
 - 日西河管理范围线
 - 水库管理范围线
 - 堤脚线
 - 桩号
 - 河道中心线
 - 设计洪水位线
 - 管理范围封闭线
 - 管理范围线
 - 县界

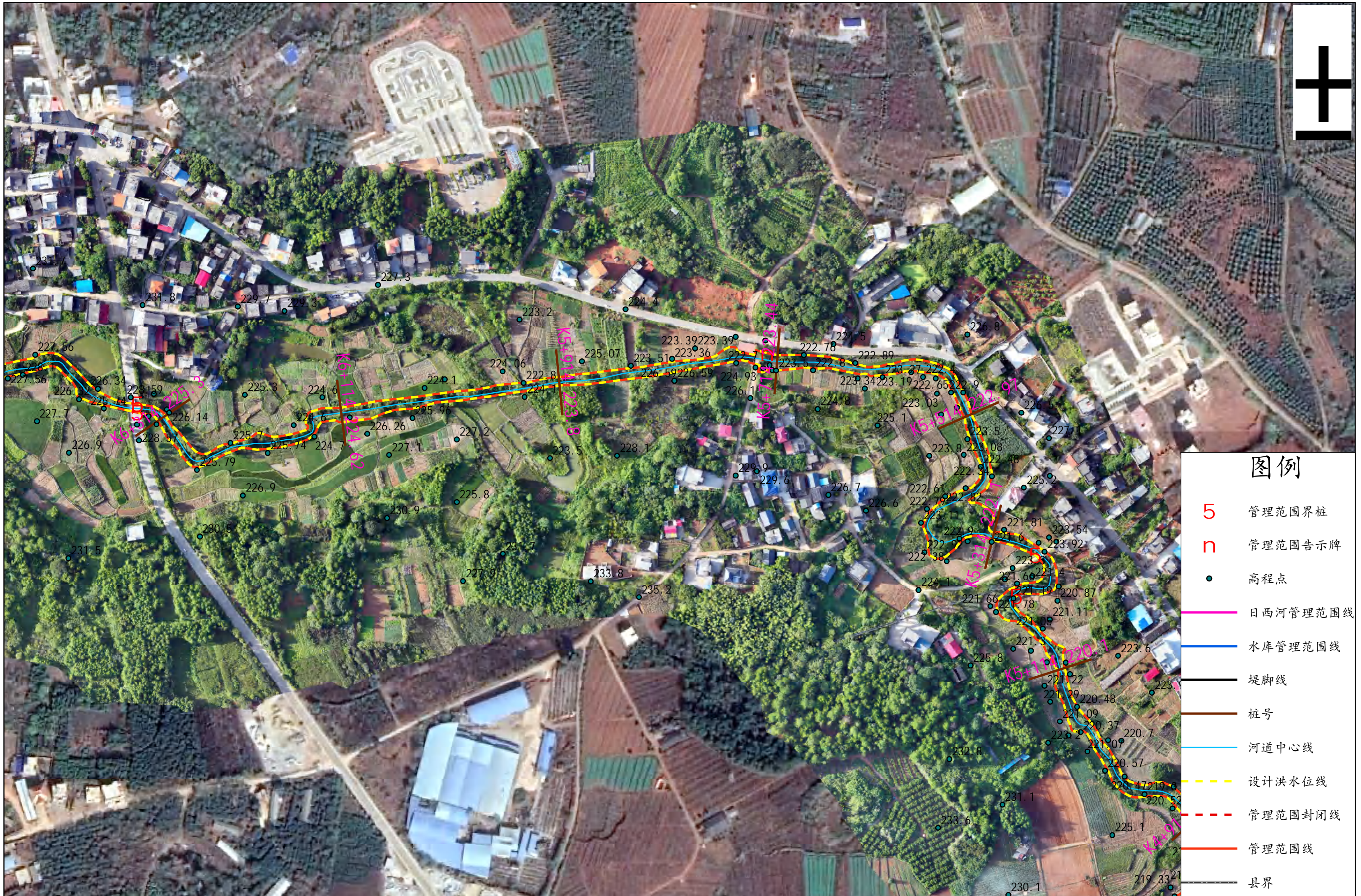
新田县水利局
新田县自然资源局

批准单位：新田县人民政府 审核单位：永州市水利局、自然资源和规划局
 2025年7月航摄，2025年8月划界
 2000国家大地坐标系，中央经线111
 1985国家高程基准

1: 3000

制图单位：湖南汉禹水利工程设计咨询有限公司
 制图者：张楨
 检查者：皮萌

里下河永州市新田县河段管理范围划定图 (5/14)



- ### 图例
- 5 管理范围界桩
 - n 管理范围告示牌
 - 高程点
 - 日西河管理范围线
 - 水库管理范围线
 - 堤脚线
 - 桩号
 - 河道中心线
 - - - 设计洪水位线
 - - - 管理范围封闭线
 - 管理范围线
 - - - 县界

新田县水利局
新田县自然资源局

批准单位：新田县人民政府 审核单位：永州市水利局、自然资源和规划局
2025年7月航摄，2025年8月划界
2000国家大地坐标系，中央经线111
1985国家高程基准

1: 3000

制图单位：湖南汉禹水利工程设计咨询有限公司
制图者：张楨
检查者：皮萌

里下河永州市新田县河段管理范围划定图(6/14)



5	管理范围界桩
n	管理范围告示牌
●	高程点
— (Pink)	日西河管理范围线
— (Blue)	水库管理范围线
— (Black)	堤脚线
— (Brown)	桩号
— (Light Blue)	河道中心线
- - - (Yellow)	设计洪水位线
- - - (Red)	管理范围封闭线
— (Orange)	管理范围线
- - - (Grey)	县界

新田县自然资源局

批准单位: 新田县人民政府 审核单位: 永州市水利局、自然资源和规划局
 2025年7月航摄, 2025年8月划界
 2000国家大地坐标系, 中央经线111
 1985国家高程基准

1: 3000

制图单位: 湖南汉禹水利工程设计咨询有限公司
 制图者: 张楨
 检查者: 皮萌

里下河永州市新田县河段管理范围划定图 (7/14)



新田县水利局
新田县自然资源局

批准单位：新田县人民政府 审核单位：永州市水利局、自然资源和规划局
2025年7月航摄，2025年8月划界
2000国家大地坐标系，中央经线111
1985国家高程基准

1: 3000

制图单位：湖南汉禹水利工程设计咨询有限公司
制图者：张楨
检查者：皮萌

里下河永州市新田县河段管理范围划定图 (8/14)



图例

- 5 管理范围界桩
- n 管理范围告示牌
- 高程点
- 日西河管理范围线
- 水库管理范围线
- 堤脚线
- 桩号
- 河道中心线
- - - 设计洪水位线
- - - 管理范围封闭线
- 管理范围线
- - - 县界

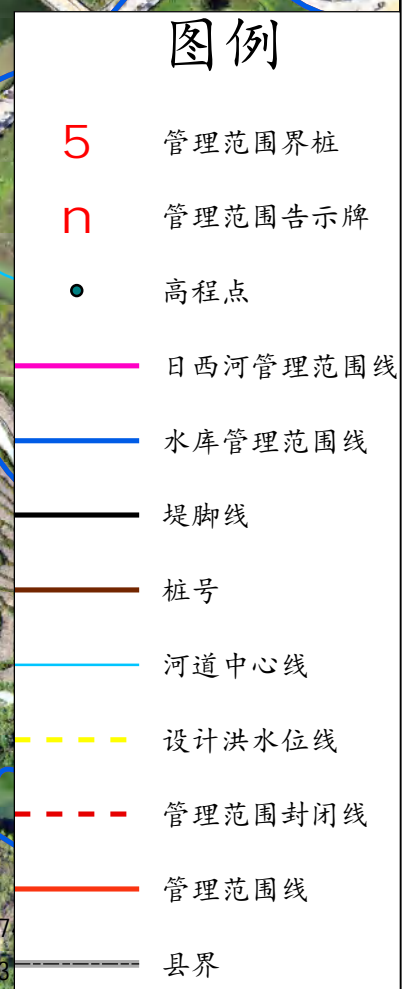
新田县水利局
新田县自然资源局

批准单位：新田县人民政府 审核单位：永州市水利局、自然资源和规划局
 2025年7月航摄，2025年8月划界
 2000国家大地坐标系，中央经线111
 1985国家高程基准

1: 3000

制图单位：湖南汉禹水利工程设计咨询有限公司
 制图者：张楨
 检查者：皮萌

里下河永州市新田县河段管理范围划定图(9/14)



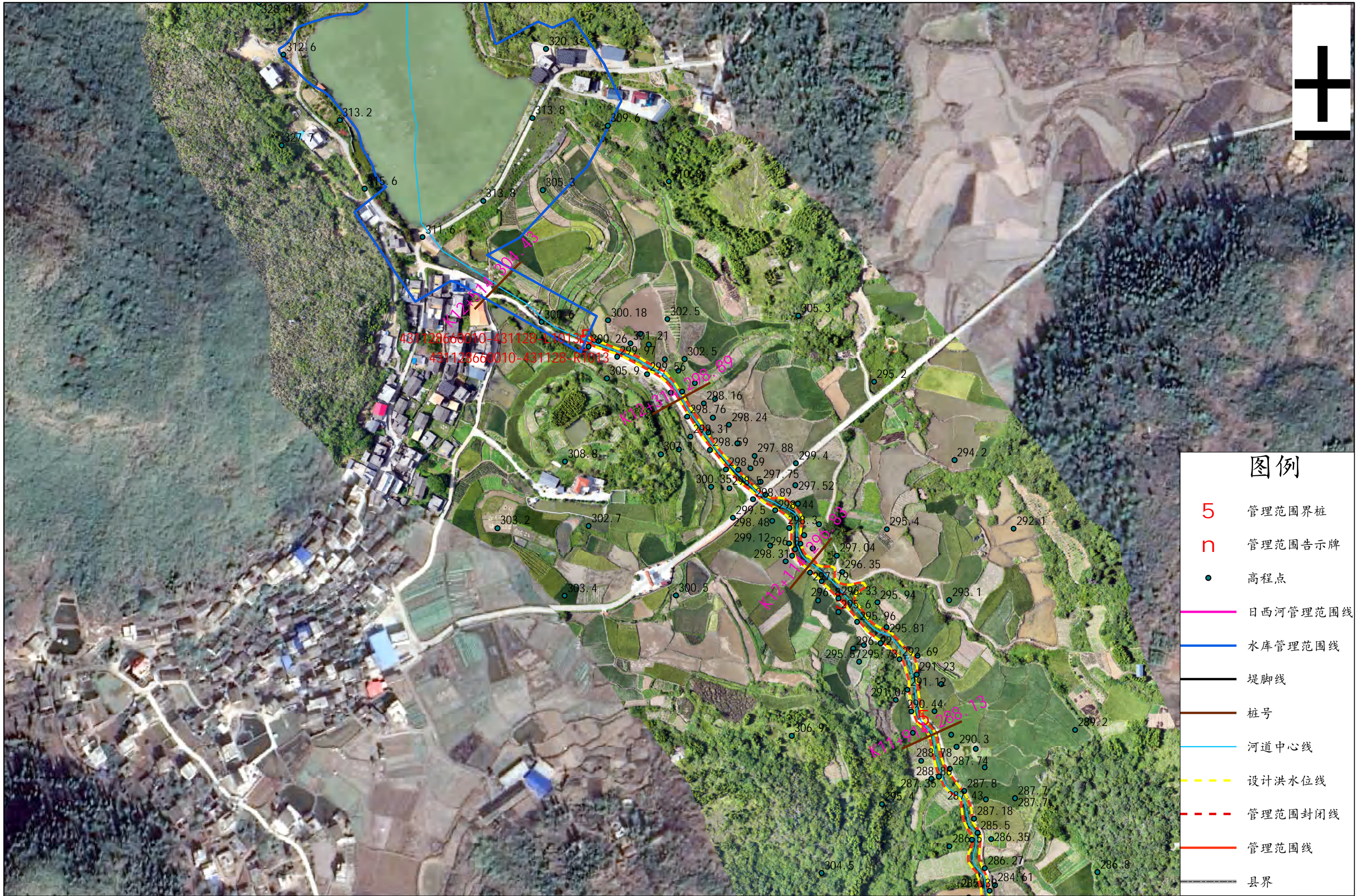
新田县水利局
新田县自然资源局

批准单位：新田县人民政府 审核单位：永州市水利局、自然资源和规划局
2025年7月航摄，2025年8月划界
2000国家大地坐标系，中央经线111
1985国家高程基准

1: 3000

制图单位：湖南汉禹水利工程设计咨询有限公司
制图者：张桢
检查者：皮萌

里下河永州市新田县河段管理范围划定图(10/14)



图例

- 5 管理范围界桩
- n 管理范围告示牌
- 高程点
- 日西河管理范围线
- 水库管理范围线
- 堤脚线
- 桩号
- 河道中心线
- 设计洪水水位线
- 管理范围封闭线
- 管理范围线
- 县界

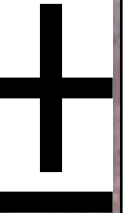
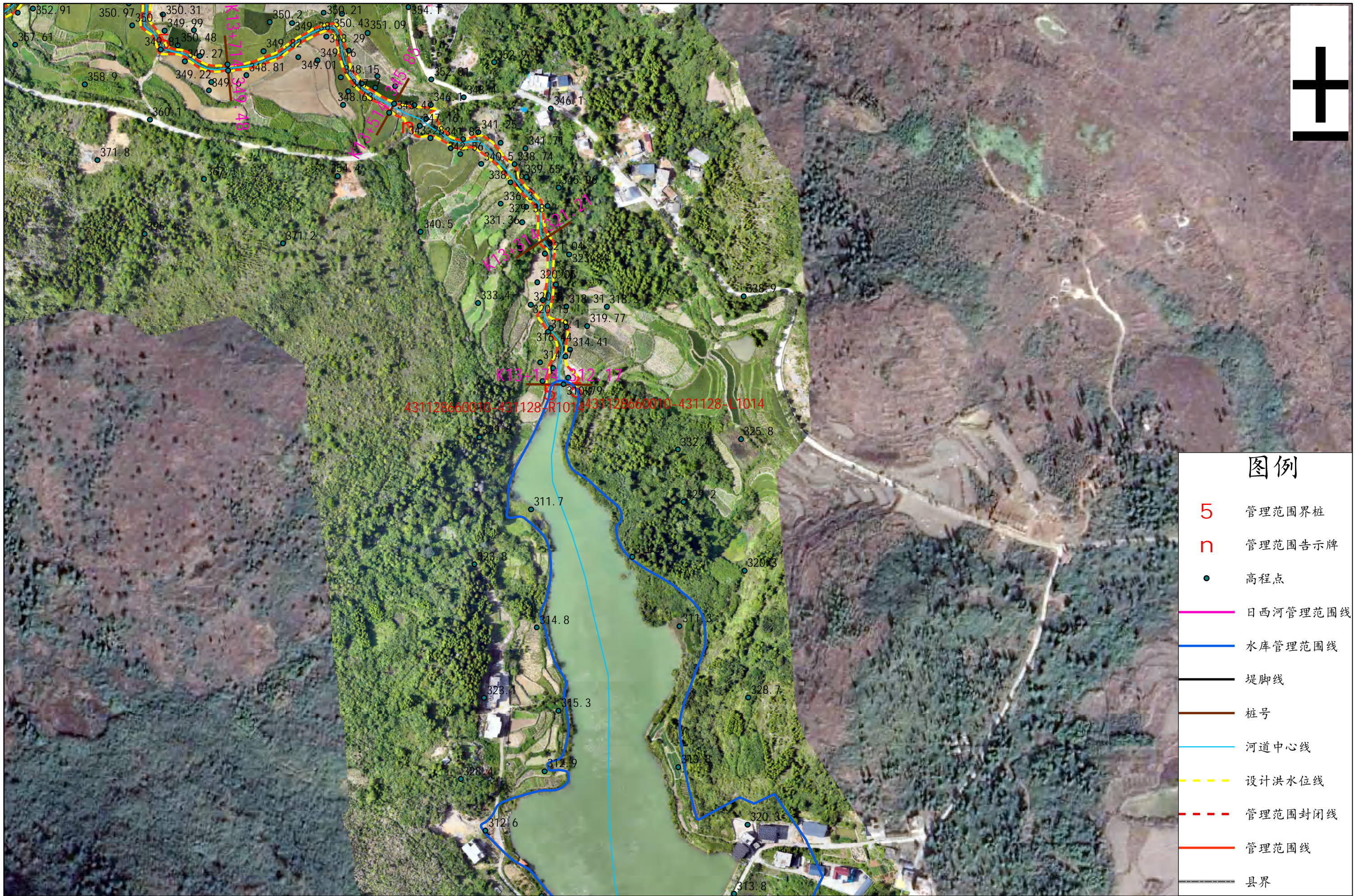
新田县水利局
新田县自然资源局

批准单位: 新田县人民政府 审核单位: 永州市水利局、自然资源和规划局
2025年7月航摄, 2025年8月划界
2000国家大地坐标系, 中央经线111
1985国家高程基准

1: 3000

制图单位: 湖南汉禹水利工程设计咨询有限公司
制图者: 张桢
检查者: 皮萌

里下河永州市新田县河段管理范围划定图(11/14)



图例	
5	管理范围界桩
n	管理范围告示牌
●	高程点
— (pink)	日西河管理范围线
— (blue)	水库管理范围线
— (black)	堤脚线
— (brown)	桩号
— (light blue)	河道中心线
— (yellow dashed)	设计洪水水位线
— (red dashed)	管理范围封闭线
— (orange)	管理范围线
— (grey dashed)	县界

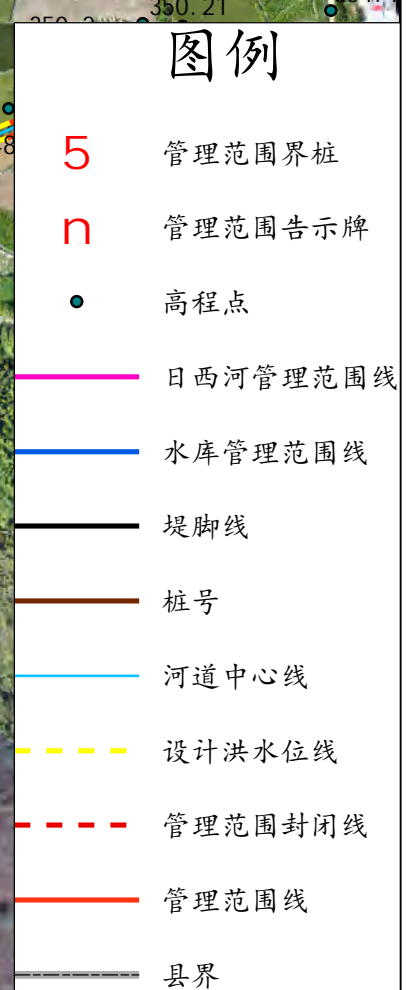
新田县水利局
新田县自然资源局

批准单位：新田县人民政府 审核单位：永州市水利局、自然资源和规划局
2025年7月航摄，2025年8月划界
2000国家大地坐标系，中央经线111
1985国家高程基准

1: 3000

制图单位：湖南汉禹水利工程设计咨询有限公司
制图者：张楨
检查者：皮萌

里下河永州市新田县河段管理范围划定图(12/14)



新田县水利局
新田县自然资源局

批准单位: 新田县人民政府 审核单位: 永州市水利局、自然资源和规划局
2025年7月航摄, 2025年8月划界
2000国家大地坐标系, 中央经线111
1985国家高程基准

1: 3000

制图单位: 湖南汉禹水利工程设计咨询有限公司
制图者: 张楨
检查者: 皮萌

里下河永州市新田县河段管理范围划定图(13/14)



- ### 图例
- 5 管理范围界桩
 - n 管理范围告示牌
 - 高程点
 - 日西河管理范围线
 - 水库管理范围线
 - 堤脚线
 - 桩号
 - 河道中心线
 - - - 设计洪水位线
 - - - 管理范围封闭线
 - 管理范围线
 - 县界

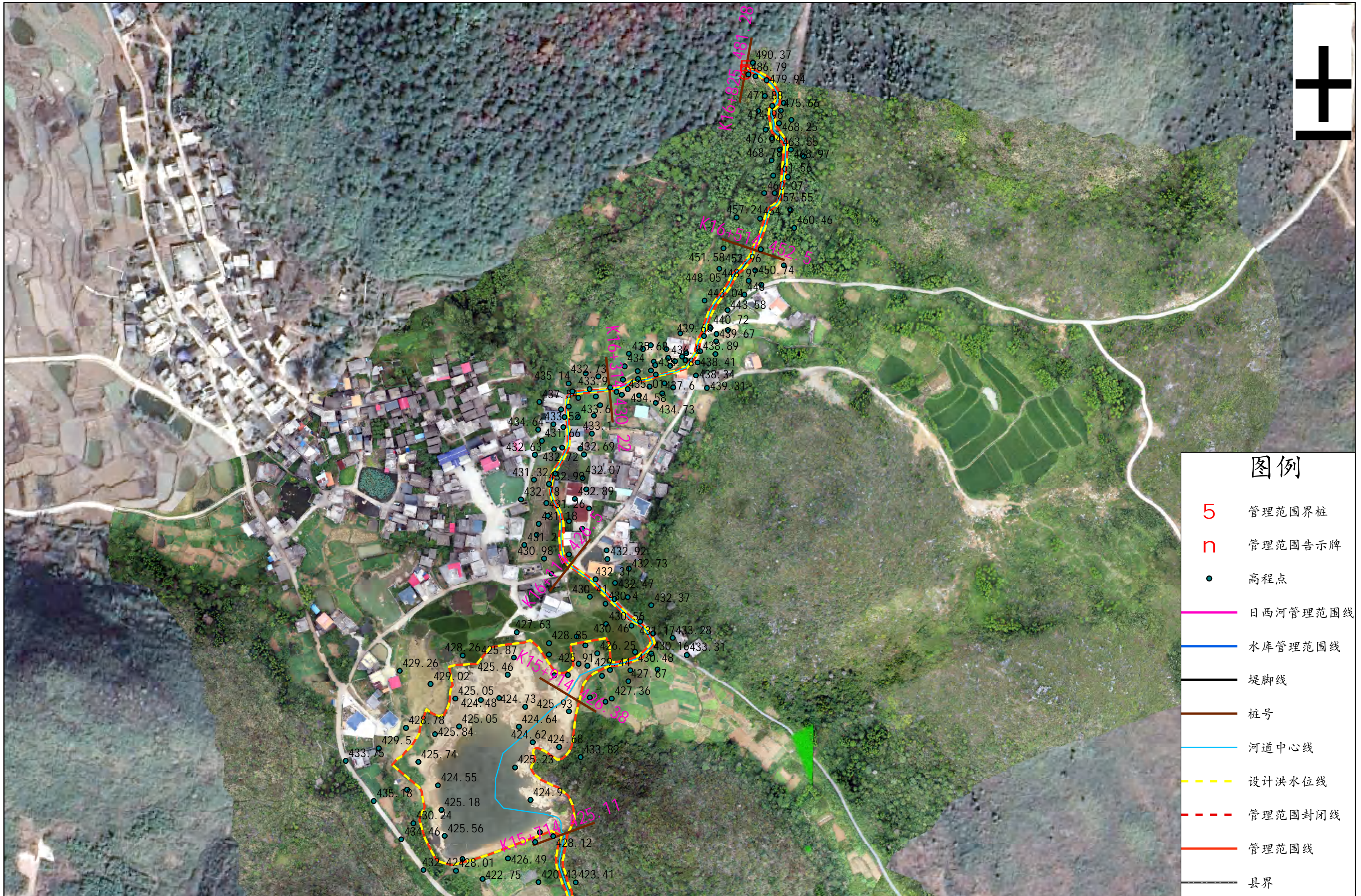
新田县水利局
新田县自然资源局

批准单位：新田县人民政府 审核单位：永州市水利局、自然资源和规划局
2025年7月航摄，2025年8月划界
2000国家大地坐标系，中央经线111
1985国家高程基准

1: 3000

制图单位：湖南汉禹水利工程设计咨询有限公司
制图者：张楨
检查者：皮萌

里下河永州市新田县河段管理范围划定图(14/14)



新田县水利局
新田县自然资源局

批准单位：新田县人民政府 审核单位：永州市水利局、自然资源和规划局
2025年7月航摄，2025年8月划界
2000国家大地坐标系，中央经线111
1985国家高程基准

1: 3000

制图单位：湖南汉禹水利工程设计咨询有限公司
制图者：张楨
检查者：皮萌