	资质等级
	资质证书：水 利 行 业 乙 级（A152012534） 岩土工程勘察乙级（B252012531） 水文地质勘察乙级（B252012531） 工 程 测 量 乙 级（B252012531） 测绘资质乙级（乙测资字 52505988）
中撰设计	

湖南省 永州市

小水干河流管理范围划定图册

（审定稿）

审批单位：新田县人民政府

审核单位：永州市水利局

永州市自然资源和规划局

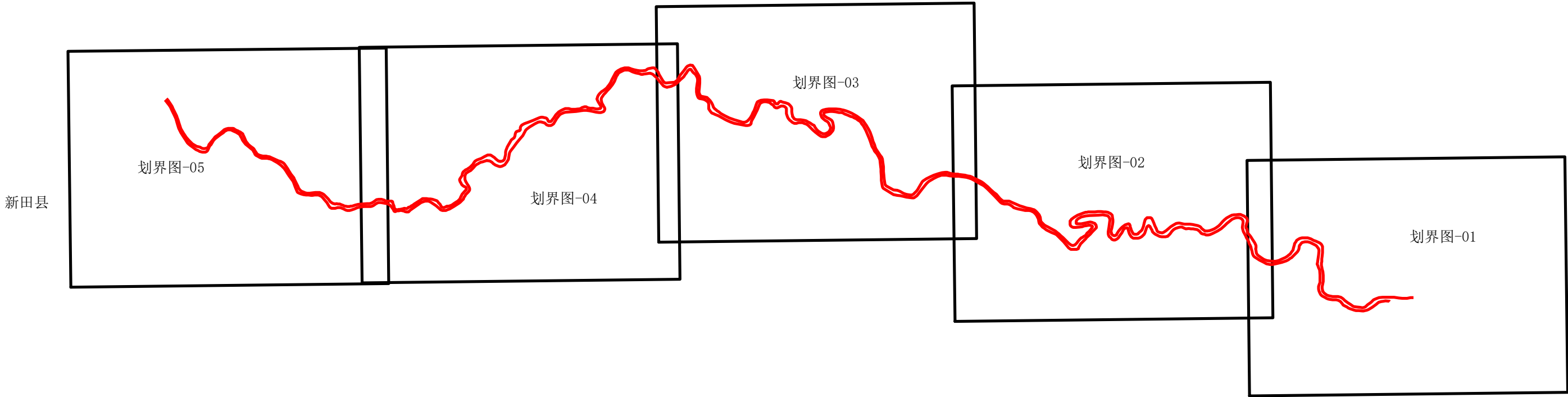
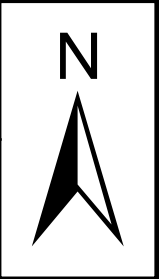
编制单位：新田县水利局

新田县自然资源局



中撰工程设计有限公司

二〇二五年九月

小水干管理范围划定接合图



图例

-  管理范围线
-  县级行政界线

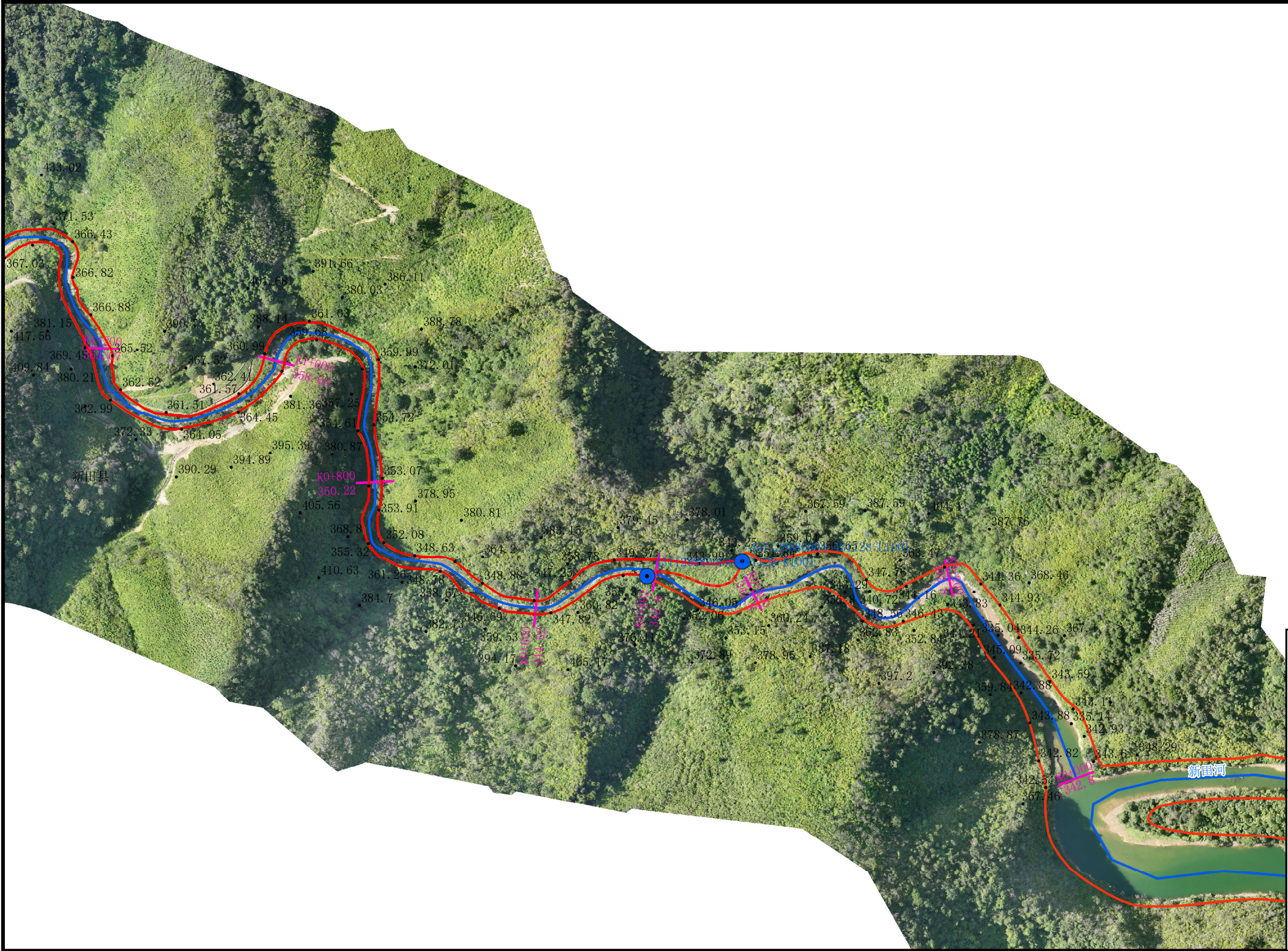
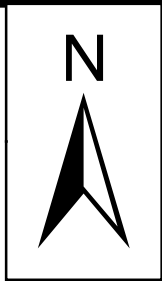
批准单位：新田县人民政府 审核单位：永州市水利局、永州市自然资源和规划局
2025年8月航摄 2025年8月划界
2000国家大地坐标系，中央经线111度
1985国家高程基准

1:14000

制图单位：中撰工程设计有限公司
制图者：王天赐
检查者：黄仟均

新田县水利局
新田县自然资源局

小水干管理范围划定图



- 图例
- 高程点
 - 公共界桩
 - 界桩
 - ▲ 告示牌
 - 等高线
 - - - 辅助线
 - 桩号线
 - 河道中心线
 - 堤防堤脚线
 - 管理范围线
 - 设计洪水位线
 - 行政界线

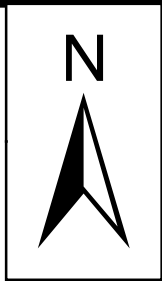
批准单位：新田县人民政府 审核单位：永州水利局、永州市自然资源和规划局
2025年8月航摄 2025年8月划界
2000国家大地坐标系，中央经线111度
1985国家高程基准

1:3000

制图单位：中撰工程设计有限公司
制图者：王天赐
检查者：黄仟均 图号：1/ 5

新田县水利局
新田县自然资源局

小水干管理范围划定图



- 图例
- 高程点
 - 公共界桩
 - 界桩
 - ▲ 告示牌
 - 等高线
 - - - 辅助线
 - 桩号线
 - 河道中心线
 - 堤防堤脚线
 - 管理范围线
 - 设计洪水位线
 - 行政界线

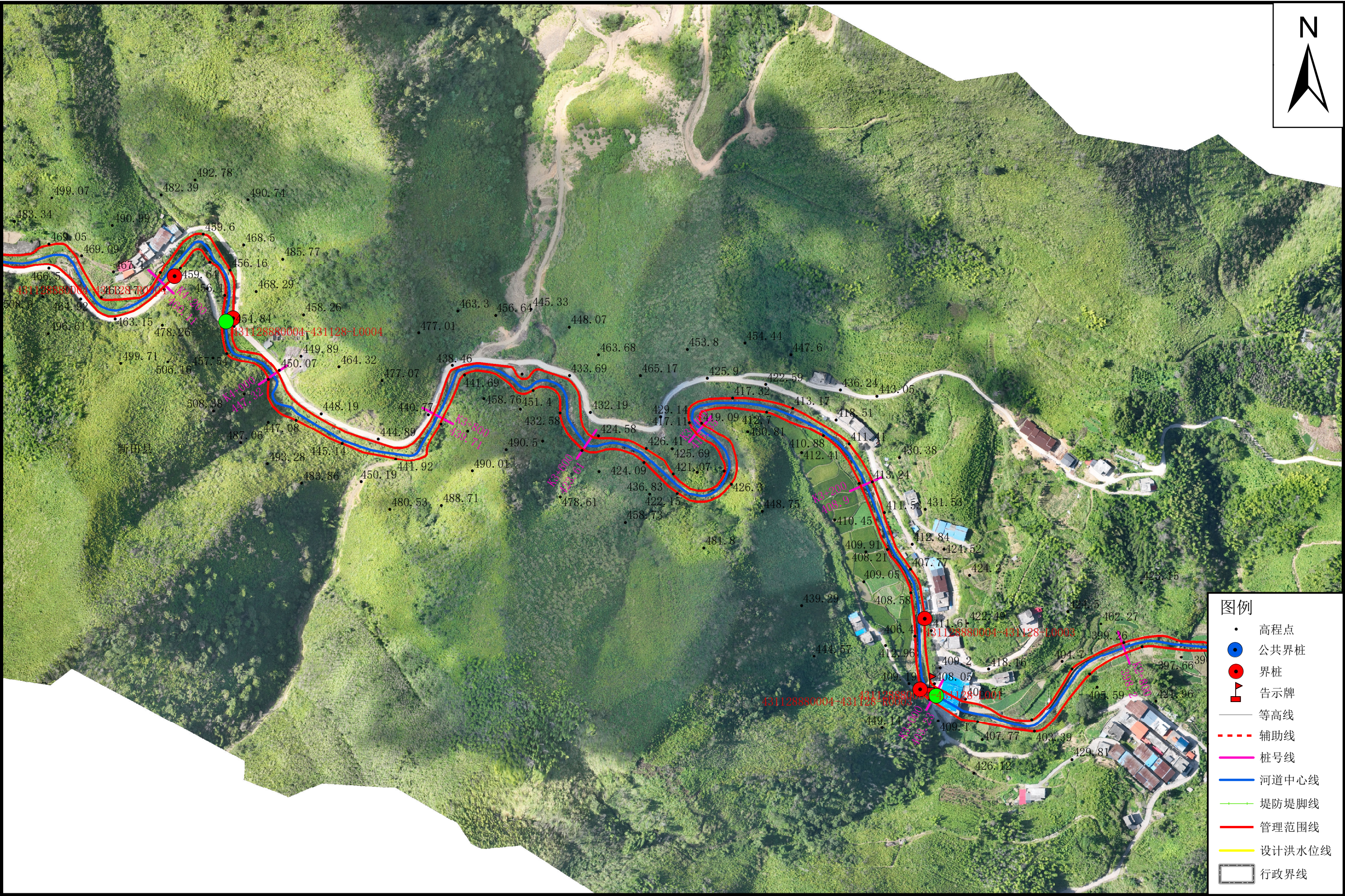
批准单位：新田县人民政府 审核单位：永州水利局、永州市自然资源和规划局
2025年8月航摄 2025年8月划界
2000国家大地坐标系，中央经线111度
1985国家高程基准

1:3000

制图单位：中撰工程设计有限公司
制图者：王天赐
检查者：黄仟均 图号：2/ 5

新田县水利局
新田县自然资源局

小水干管理范围划定图



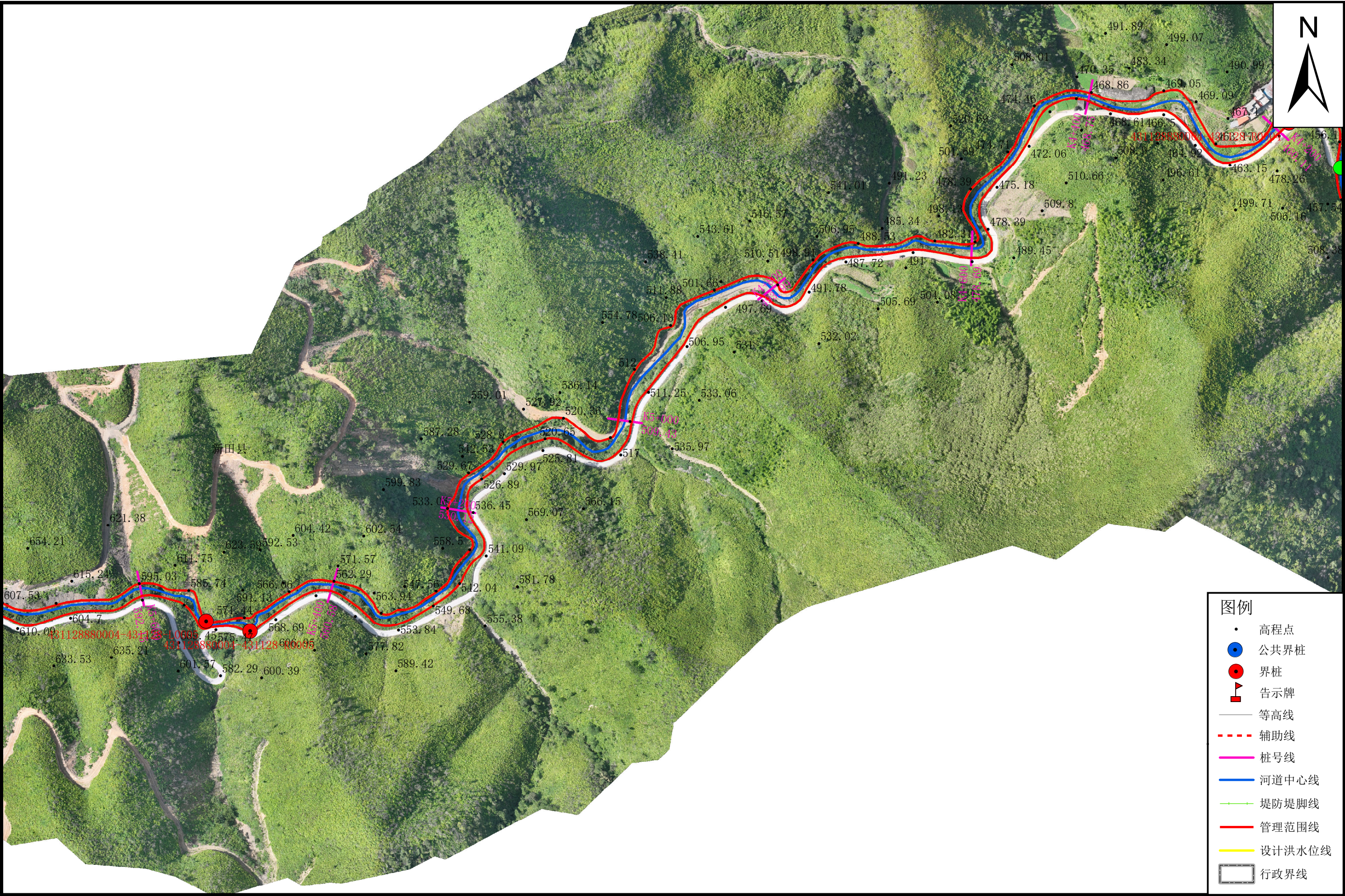
批准单位：新田县人民政府 审核单位：永州水利局、永州市自然资源和规划局
2025年8月航摄 2025年8月划界
2000国家大地坐标系，中央经线111度
1985国家高程基准

1:3000

制图单位：中撰工程设计有限公司
制图者：王天赐
检查者：黄仟均

图号:3/ 5

小水干管理范围划定图



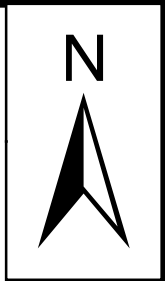
批准单位：新田县人民政府 审核单位：永州水利局、永州市自然资源和规划局
2025年8月航摄 2025年8月划界
2000国家大地坐标系，中央经线111度
1985国家高程基准

1:3000

制图单位：中撰工程设计有限公司
制图者：王天赐
检查者：黄仟均

图号:4/ 5

小水干管理范围划定图



- 图例
- 高程点
 - 公共界桩
 - 界桩
 - 🚧 告示牌
 - 等高线
 - - - 辅助线
 - 桩号线
 - 河道中心线
 - 堤防堤脚线
 - 管理范围线
 - 设计洪水位线
 - 行政界线

新田县水利局
新田县自然资源局

批准单位：新田县人民政府 审核单位：永州水利局、永州市自然资源和规划局
2025年8月航摄 2025年8月划界
2000国家大地坐标系，中央经线111度
1985国家高程基准

1:3000

制图单位：中撰工程设计有限公司
制图者：王天赐
检查者：黄仟均

图号:5/ 5